

# Решения Schneider Electric для жилищного и гражданского строительства: продукция и реализованные проекты



**«Шнейдер Электрик»** является российским подразделением международной компании Schneider Electric – мирового лидера в области управления электроэнергией.

Компания специализируется в области управления электроэнергией в сфере гражданского и жилищного строительства, промышленности, энергетики и инфраструктуры, а также в области создания центров обработки данных и сетей.

«Шнейдер Электрик» является ведущим разработчиком и поставщиком комплексных энергоэффективных решений на российском рынке, входит в 5-ку крупнейших электротехнических предприятий России. Доля компании на рынке энергоэффективных решений составляет 70%.



**Миссия «Шнейдер Электрик»:**  
Способствовать рациональному использованию электроэнергии и предлагать решения, благодаря которым бизнес становится более продуктивным и стабильным.

## «Шнейдер Электрик»

### Основные вехи истории «Шнейдер Электрик» в России:

1974 – Первый проект – оснащение Самарского нефтеперерабатывающего завода  
1993 – Создание аккредитованного представительства Schneider Electric в России  
1997 – Учреждение ЗАО «Шнейдер Электрик» в России  
1999 – Число сотрудников компании 100 человек  
2002 – Приобретение преобладающей доли в уставном капитале предприятия «УралЭлектрро-Контактор»  
2003 – ЗАО «Шнейдер Электрик» и компания LEXEL объявляют о слиянии своего бизнеса в России  
2004 – Число сотрудников компании более 600 человек  
2004 – создание Департамента жилищного строительства в структуре «Шнейдер Электрик»  
2005 – Начало функционирования Центра поддержки клиентов в г. Москва  
2006 – Открытие Регионального дистрибьюторского центра в г. Москва  
2008 – Открытие завода по производству распределительных устройств низкого и среднего напряжения в г. Казань. Открытие логистического центра в г. Екатеринбург. Приобретение крупнейшего российского производителя электроустановочных изделий – ООО «Вессен» (бренд Wessen)

### Основные показатели «Шнейдер Электрик»:

- Штат более 3 000 человек;
- 19 представительств в России с головным офисом в Москве;
- 2 действующих завода, 2 логистических центра;
- Собственный Научно-технический центр.

### Партнерская и дистрибьюторская сеть компании в России:

- Более 100 официальных дистрибьюторов;
- 40 стратегических OEM-партнеров;
- Более 70 системных интеграторов, предоставляющих комплексные решения по автоматизации;
- Более 100 сертифицированных партнеров по производству низковольтных щитов.

### Вклад «Шнейдер Электрик» в развитие российской экономики:

- Внедрение энергоэффективных решений, позволяющих снизить энергопотребление России до 30%;
- Разработка технологий и оборудования, не имеющих аналогов в мире;
- Передача технологий российским партнерам;
- Обучение партнеров и клиентов;
- Расширение производственной базы в России и создание новых рабочих мест;
- Строгое соответствие законодательным нормам России в области налогообложения и охраны труда;
- Качество и безопасность изделий подтверждены сертификатом соответствия стандарту ISO 9001 (1993), природоохранным сертификатом ISO 14001 (1998) и природоохранным сертификатом соответствия стандарту EMAS (1998);
- **Социальная ответственность: поддержка детей с ограниченными физическими способностями, создание практических центров обучения студентов в российских ВУЗах.**



## Решения в области жилищного строительства:

- Электроустановочные изделия - розетки, выключатели, переключатели (простейшие коммутационные устройства);
- Управление освещением - датчики движения и присутствия, диммеры, супердиммеры, дополнительные устройства;
- Управление комфортом - воздушные термостаты, термостаты теплого пола, таймеры, управление жалюзи и роль-ставнями, метеостанции, программируемые будильники
- Решения для «умного дома» - KNX от Merten
- Защита и распределение электроэнергии - серия Домовой, щитки
- Решения по рациональному использованию энергии: диммеры, термостаты, датчики движения и присутствия, сумеречные датчики, системы «умного дома», управление внешним освещением.

За время своего существования Управление по рынку «Жилищное строительство» приобрело уникальный опыт по разработке и внедрению комплексных решений для жилищного строительства. Продуманность каждой детали, оригинальность дизайна и красота изделий приносят людям ощущение радости и домашнего уюта. Сотрудники Управления ЖС присутствуют в 14 регионах России.



### Наше видение:

- Улучшение качества жилищных условий является основной потребностью для населения
- Качественная электрика делает дом комфортным и безопасным

# – комплексный поставщик решений

Профессионализм сотрудников и качество выпускаемой продукции явились залогом того, что решения «Шнейдер Электрик» заслужили признание со стороны потребителей!



### Наша миссия:

- Обеспечить жилищный рынок России качественным и безопасным низковольтным оборудованием

# Schneider Electric - единственная компания электроустановочные изделия

## Мы подразделяем рынок на 4 ценовых сегмента

### Базовый сегмент

Серии **Этюд, Прима, Хит, Рондо**

- Изделия скрытой установки. Прекрасная замена вышедших из строя одиночных электроустановочных изделий в типовых многоквартирных домах. Невысокая цена, высокое качество изделий.
- Изделия открытой установки применяются в дачном строительстве, в случае, когда невозможно штробление стен, а также для прокладки временной внутренней электропроводки во время проведения строительных работ.
- Соответствие ГОСТ Р.
- Качество материалов и конструкция изделий предотвращают возможность короткого замыкания и поражения током.
- 4 цвета: белый, бежевый, серый и «сосна».
- Сделано в России!



Розетка с заземлением  
серии **Этюд Дача** (цвет **Сосна**)



Выключатель с  
защитой IP 44 серии  
**Рондо** (цвет **белый**)

### Стандартный сегмент

Элегантный инновационный дизайн серии **ДУЭТ** выполнен в 4 цветах: белый, бежевый, серебристый, шампань. Строгий лаконичный дизайн серии **Wessen59**. Цветовая гамма состоит из 8 цветов: белый, слоновая кость, шампань, матовый хром, черный бархат, сосна, бук, мореный дуб и необычное дизайнерское оформление с рисунком «Цветочки».

- Широкий ассортимент функций (от розеток и выключателей до светорегуляторов и термостатов для теплых полов).
- Соответствие требованиям ГОСТ Р.
- Рамочная конструкция, позволяющая комбинировать необходимое количество функций. Универсальные рамки от 1 до 5 постов подходят для горизонтального и вертикального монтажа.
- Сделано в России!



Диммер серии **ДУЭТ**  
(цвет **Шампань**)



Термостат для теплого  
пола серии **Wessen59**  
(цвет **Слоновая кость**)

### Средний сегмент

**Unica** (Испания) - одна из ведущих декоративных серий в России. Розетки и выключатели Unica представлены в широкой цветовой гамме (20 цветов): в ассортименте имеются как белые рамки для строгих помещений, так и цветные декоративные решения для более «тёплых» интерьеров. Для смены цвета рамки достаточно, не разбирая изделие, заменить рамку или декоративную вставку.

Новинка 2009 года – рамки **Unica Quadro**. Палитра изделий насчитывает 12 цветов: от белых и бежевых до ярких и насыщенных. Сочные фруктовые цвета подчеркнут творческое оформление интерьера. Нежные оттенки перламутра подойдут для классических интерьеров, а динамичный металлик трех оттенков прекрасно сочетается с современным оформлением интерьера.

Серия **ELSO** разработана и производится на заводе группы Schneider Electric в Германии.

- Классическая немецкая серия строгого дизайна в 2-х цветовых решениях: белый и бежевый.
- Рамочная серия ELSO включает наиболее популярные функции: диммеры для всех типов нагрузок, термостаты для теплых полов, другие востребованные в России функции.

Серия **ELJO** (Швеция) - белые и бежевые цвета профессиональной серии. Серию отличает классический дизайн, простота монтажа и долговечность (более 15 лет на рынке России).



Выключатель серии  
**Unica Хамелеон**  
(цвет **Золото**)



Выключатель серии  
**Unica Quadro**  
(цвет **Титан**)



Розетка телевизионная  
спутниковая серии  
**ELSO** (цвет **белый**)



Выключатель с  
подсветкой серии  
**ELJO** (цвет **белый**)

# ия на российском рынке, предлагающая я во всех ценовых сегментах

## Высокий сегмент

Продукция предназначена для дорогих элитных интерьеров, требующих составления дизайн-концепции: коттеджи, особняки, дорогие квартиры, рестораны, гостиничные комплексы, бутики и др.

Рамки серии **Unica TOP** выполнены из благородных металлов и ценных пород древесины (бук, венге, вишня, табачное дерево).

Рамки серии **Unica Class** изготовлены из натуральных материалов: кожа, камень, стекло и металл.

**Merten** (Германия) предоставляет широкий выбор дизайнерских решений для классических, современных и ультрасовременных интерьеров в стиле hi-tech.

Продукция Merten заслужила целый ряд профессиональных наград за инновационный дизайн и совершенную конструкцию: Good Design, RedDot Award Winner и IF-Design Award.

- System M от Merten – это единая линия электроустановочных изделий, которая сочетает в себе строгость немецкого дизайна с функциональностью и высокими технологиями.
- System Design от Merten – это выбор изделий в трех абсолютно различных проявлениях дизайнерского мастерства. Три разных лица – три разных характера: минимализм серии ARTEC, high-tech эксклюзивность серии TRANCENT и решения для классических интерьеров серии ANTIK.
- Изделия Merten выполнены из натуральных материалов – античная латунь, натуральное стекло, металл.

## Модульное защитное оборудование

Автоматические выключатели, устройства защитного отключения, дифференциальные автоматы серии **Домовой**, устанавливаемые в электрощите, используются в бытовых условиях для защиты людей от поражения электрическим током, защиты электропроводки от перегрузок и коротких замыканий.

- Соответствие требованиям ГОСТ Р. Наличие сертификатов соответствия, подтвержденного знаком Ростест на изделиях.
- Высокое качество материала обеспечивает ударопрочность и термостойкость изделий.
- Новый дизайн устройств исключает наличие подделок.
- 100% контроль качества на заводе-изготовителе европейского производителя
- Широкий ассортимент продукции, позволяющий реализовать любую задачу в жилищном секторе.

## Пластиковые корпуса щитов Mini Pragma

**Mini Pragma** – обновленная серия навесных и встраиваемых пластиковых корпусов для модульной аппаратуры, применяемых в жилищном и гражданском строительстве.

- Надежный и эстетичный пластиковый корпус с инновационным дизайном.
- Возможность выбора цвета лицевой панели (для встраиваемых щитков) в соответствии с цветами Unica Хамелеон (5 цветов).
- Два цвета двери: белый и дымчатый.



Таймер программируемый серии Unica TOP (материал Венге)



Датчик движения серии Unica Class (материал Металл)



Сенсорный выключатель для жалюзи серии Tracent от Merten (материал Стекло)



Двухклавишный выключатель серии Antik от Merten (материал Античная латунь)



Серия Домовой



Серия Mini Pragma



# Крупные объекты коммерческой недвижимости



## Гостиница «Аль Паш Гранд Отель», г. Астрахань (5 звезд на 158 номеров)

**Адрес:** г. Астрахань, ул. Куйбышева, д.69

Отель является флагманом гостиничного бизнеса региона. Гранд Отель располагается в живописном месте на берегу реки Волги. Интерьеры и внутренняя отделка соответствуют европейским стандартам. В гостинице есть номера разной категории: стандарт, апартаменты и президентский номер. Отель предоставляет полный ассортимент услуг, имеются несколько ресторанов, оздоровительный комплекс, конференц-залы, бизнес-центр и др.

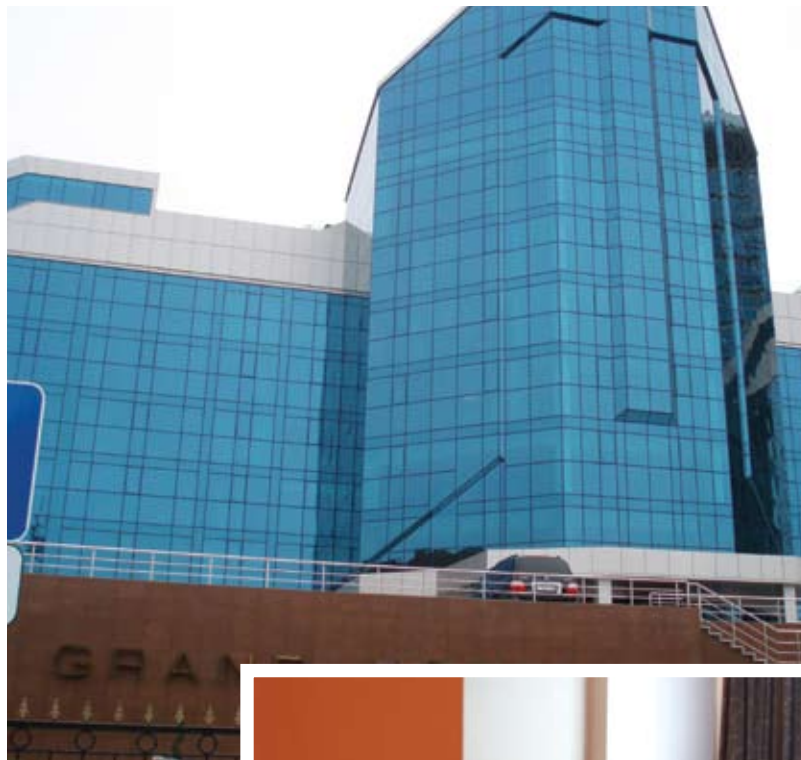
**Поставка оборудования:** 16.05.2009

**Schneider Electric:**

**Электроустановочное оборудование:** серии Merten (Германия) и Unica (Испания)

**Количество постов:** 3 000

Merten является одним из ведущих производителей электротехнической продукции в Европе и вторым по величине производителем электроустановочных изделий в Германии. За инновационный дизайн и совершенную конструкцию Merten был отмечен престижными знаками и премиями: RedDot Award, IFODesign Award, FX-Design Award, Good Design и др. Merten одним из первых начал привлекать профессиональных дизайнеров для разработки новых серий электроустановочных изделий.



\*\*\*\*\*



## Гостиница «Мариотт» на Павелецкой, г. Москва (5 звезд на 170 номеров)

**Адрес:** г. Москва ул. Кожевническая, д.8/4

Данный проект полностью реализован на оборудовании компании Schneider Electric.

**Партнеры по проекту:**

- Инвестор / заказчик: Deutsche Bank AG
- Генеральный подрядчик: ООО «Открытие»
- Дизайнеры / архитекторы: PCG (Англия)

**Поставка оборудования:** 25.05.2009

**Schneider Electric:**

**Электроустановочное оборудование:** серии ARTEC (сталь) от Merten

**Количество постов:** 3 200

ARTEC – безупречность линий. Изделия серии ARTEC вносят нотку элегантности и неповторимого стиля в помещение. Простые и чистые формы изделий полностью соответствуют современному образу жизни. Помимо традиционных белого и бежевого цветов в серии представлены 8 цветовых решений. Комбинируя центральные элементы и рамки различных цветов, можно добиться впечатляющих результатов при отделке помещения.



## Отель «Баунти», г. Сочи

(4 звезды)

**Адрес:** г. Сочи, ул. Орджоникидзе, д.33

Отель расположен на берегу Чёрного моря в самом центре города-курорта Сочи. В отеле помимо стандартных номеров есть номера повышенной комфортности, номера «пент-хаус» с потрясающим видом на город и море.

**Партнеры по проекту:**

- Инвестор / заказчик ООО «Гранд»
- Генеральный подрядчик: ЗАО «Энергетик»

**Поставка оборудования:** сентябрь 2008 г.

**Schneider Electric:**

**Электроустановочное оборудование:**

серия Unica (Испания)

**Количество постов:** 240

Серия Unica разработана испанскими дизайнерами.

Популярность серии заключается в идеальном сочетании безопасности каждого изделия с элегантным дизайном.

Для тех, кто любит разнообразие, серия дополнена шестью цветными вставками. Современные электронные функции и богатая цветовая палитра рамок серии Unica создадут комфорт и уют в каждом доме.



\*\*\*\*\*



## Гостиница «40-й Меридиан», г. Коломна

(4 звезды на 51 номер, принадлежит сети гостиниц «Сороковой меридиан»)

**Адрес:** г. Коломна, ул. Береговая, д.48

Гостиница находится на правом берегу реки Ока в живописном месте слияния двух рек Оки и Москвы, в приграничной черте города Коломна. Гостиничный комплекс обеспечен прекрасными условиями для проживания, проведения корпоративных мероприятий, торжеств, организации семейного отдыха, а также отдыха на воде. Уютные, прекрасно меблированные номера оборудованы по самым современным международным стандартам.

**Партнеры по проекту:**

- Инвестор / заказчик: ОАО «Порт Коломна»
- Генеральный подрядчик: ОАО «Порт Коломна»

**Поставка оборудования:** июль 2007 г.

**Schneider Electric:**

**Электроустановочное оборудование:** серии Unica и Unica TOP (Испания)

**Количество постов:** 900





## Гостиница «40-й Меридиан Арбат», г. Коломна

(4 звезды на 57 номеров, принадлежит сети гостиниц «Сороковой меридиан»)

**Адрес:** г. Коломна, пер. Водовозный, д.4  
«40-й меридиан Арбат» расположен на водах реки Москва в историческом центре города Коломна, недалеко от Коломенского кремля и Центра конькобежного спорта. Все номера-каюты оборудованы по международным стандартам. Полы ресторана изготовлены из черного дуба, стены украшены мозаичными изображениями памятников архитектуры здешних мест. Незабываемое впечатление оставят смотровые площадки с видами на древний город и чарующие подмосковные пейзажи, которые запечатлены еще на старинных рисунках путешественников XVI - XVII вв.

**Партнеры по проекту:**

- Инвестор / заказчик: ОАО «Порт Коломна»
- Генеральный подрядчик: ОАО «Порт Коломна»

**Поставка оборудования:** октябрь 2008 г.

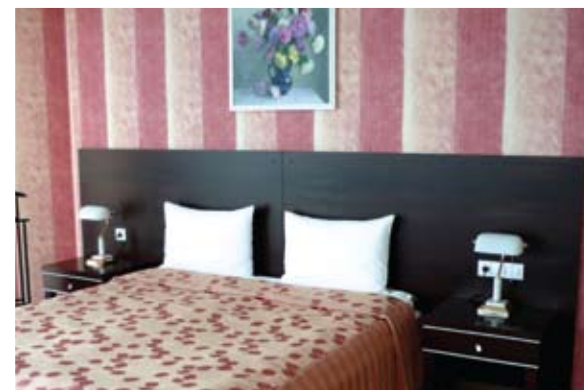
**Schneider Electric:**

**Электроустановочное оборудование:** серии Unica и Unica TOP (Испания)

**Количество постов:** 900



\*\*\*\*\*



## Гостиница «Николь», г. Нижний Новгород (3 звезды на 40 номеров)

**Адрес:** г. Н. Новгород, Сормовское шоссе, д.15а  
Каждый номер отеля имеет неповторимый дизайн и оформление. Отель «Николь» - это ультрасовременная бизнес-территория с многофункциональным деловым центром, представляющим совершенные возможности для проведения деловых встреч.

**Партнеры по проекту:**

- Инвестор / заказчик: ООО «Ника» (Алгоритм)
- Генеральный подрядчик: ООО «КомплектСтрой»
- Дизайнеры / архитекторы: ООО «Вереск»

**Поставка оборудования:** март 2008 г.

**Schneider Electric:**

**Электроустановочное оборудование:** серии Unica и Unica TOP (Испания)

**Количество постов:** 400

## Деловой центр «Зенит», г. Иркутск

**Адрес:** г. Иркутск, ул. Пискунова, д.122

Здание расположено в центре Октябрьского района города Иркутска, на территории Иркутского института лесной промышленности.

Общая площадь центра 9300 кв.м., из них офисные помещения занимают 6500 кв.м. Продуманный проект позволил обильно осветить естественным солнечным светом офисные помещения, коридоры, холлы и места общего пользования.

**Партнеры по проекту:**

- Заказчик: ООО «Иркутский научный институт лесной промышленности» (Иркутский НИЛП)
- Генеральный подрядчик: ООО «Проектстройинвест»
- Архитектор: ООО «Стрек» Элизаров Э.Э.

**Поставка оборудования:** февраль 2009 г.

**Schneider Electric:**

**Электроустановочное оборудование:** серия Unica (Испания)

**Количество постов:** 2 000



## Торговый комплекс «Europa City Mall» г. Волгоград

**Адрес:** г. Волгоград, ул. Ленина, д.546

Торговый комплекс располагается в центральном районе города на берегу реки Волги. Благодаря своему месторасположению Europa City Mall является одним из популярных мест для отдыха у жителей и гостей города.

**Партнеры по проекту:**

- Проектирование: институт «Волгоградгражданпроект»
- Генеральный подрядчик: компания «Росойл»

**Schneider Electric:**

**Электроустановочное оборудование:** серии ДУЭТ (Россия) и ELSO (Германия)

**Количество постов:** от 2 000

Свежий современный дизайн серии ELSO несет в себе характерные немецкие акценты, придающие ему динамику и создающие ощущение дизайнерской ясности и оригинальности решения. Ассортиментный ряд ELSO охватывает широкий спектр самых разнообразных по функциональности изделий, что обеспечивает серии высокую применимость и в жилых, и в общественных, и в административных зданиях, а электронные устройства, представленные диммерами, термостатами, датчиками движения и таймерами способны сделать присутствие людей в здании еще более комфортным.



## Торговый центр SEVEN, г. Нижний Новгород

**Адрес:** г. Н. Новгород, проспект Кораблестроителей, д.22в  
Торговый центр «Seven» расположен в центре густонаселенного жилого массива, на оживленной транспортной развязке. Это обеспечивает хорошую транспортную и визуальную доступность. Открытие комплекса состоялось в 2009 году.

**Партнеры по проекту:**

- Инвестор: ООО «Эталон Инвест»
  - Подрядчик: ООО «Эквилибриум», ООО «Алтекс строй»
- Поставка оборудования:** январь 2009 г.

**Schneider Electric:**

**Электроустановочное оборудование:** серии Этюд и Прима (Россия)

**Количество постов:** 1 000

Серия Этюд для скрытой и открытой установки снискала заслуженную популярность у конечных потребителей и профессиональных монтажников. Широкий ассортимент серии насчитывает 98 функций. Изделия выпускаются из высококачественного пластика (полиамид) в корпусе белого, серого и кремового цвета, отличаются современным элегантным дизайном, компактными размерами и имеют широкую область применения.



\*\*\*\*\*



## Липецкий коммерческий банк, г. Липецк

**Адрес:** г. Липецк, проспект Победы

**Поставка оборудования:** 2009 г.

**Schneider Electric:**

**Электроустановочное оборудование:** серия ДУЭТ (Россия), серия модульного защитного оборудования Домовой и пластиковые шкафы Mini Pragma

**Количество устройств:** 192

Серия ДУЭТ разработана специально для российского рынка. Серию представляют четыре популярных цвета изделий: белый, бежевый (слоновая кость), серебристый (алюминий), шампань (матовое золото). Ассортимент серии насчитывает 145 изделий в том числе функции комфорта: термостат для теплого пола, светорегулятор, диммер и т.д.



## Торговый комплекс «Твой дом», г. Воронеж

**Адрес:** г. Воронеж, проезд Монтажный, д.2  
Гипермаркет формата «всё для дома» - это крупнейший торговый центр Воронежа, площадь которого 80 000 кв.м. с удобным географическим расположением и хорошо развитой инфраструктурой.

**Партнеры по проекту:**

- Инвестор / заказчик: компания «Крокус»

**Поставка оборудования:** 1 кв. 2009 г.

**Schneider Electric:**

**Электроустановочное оборудование:** серия Этюд (Россия)

**Количество постов:** 2 500



\*\*\*\*\*



## Офисное здание МУП «МетроэлектроЭлтранс» г. Казань

**Адрес:** г. Казань, ул. Эсперанто, д.8  
В 2008 году МУП «Метроэлектротранс» в очередной раз стало лучшим предприятием Казани по использованию энергосберегающих технологий. Предприятие является обладателем национальной общественной премии транспортной отрасли России «Золотая колесница» в номинации «Лучшее российское региональное предприятие транспорта общего пользования».

**Партнеры по проекту:**

- Инвестор / заказчик: ООО «Метроэлектротранс»

**Поставка оборудования:** 2005 г.

**Schneider Electric:**

**Электроустановочное оборудование:** серия Unica (Испания)

**Количество постов:** 134

\*\*\*\*\*

## Кинотеатр «Родина», г. Сочи

**Адрес:** г. Сочи, ул. Орджоникидзе, д.23  
На месте старейшего городского кинотеатра появился современный Арт-Медиа-Центр «Родина». Привычное для сочинцев название осталось прежним.

На втором этаже Арт-Центра расположен выставочный зал, в котором разместилась экспозиция сочинских художников.

**Партнеры по проекту:**

- Инвестор / заказчик: ЗАО «СтройСити»
- Генеральный подрядчик: ООО «ЭнергоТелеКом»

**Поставка оборудования:** декабрь 2008 г.

**Schneider Electric:**

**Электроустановочное оборудование:** серия ДУЭТ (Россия)

**Количество постов:** 110





## Белгородская сбытовая компания (филиал), Белгородская область

ОАО «Белгородская сбытовая компания» (БСК) образована в процессе реорганизации ОАО «Белгородэнерго» путем выделения на базе филиала «Энергосбыт». Основные направления деятельности: покупка электрической энергии на оптовом рынке электроэнергии с регулируемого и свободного секторов рынка и последующая ее реализация потребителям.

Электрическую энергию ОАО «Белгородская сбытовая компания» поставляет более 620 тыс. абонентам. Прогнозируемый годовой объем реализации электроэнергии – более 7800 млн. кВт.ч. В числе наиболее энергоемких потребителей – предприятия горнорудной промышленности.

Компания ведет строительство объектов промышленного назначения в Белгородской области, на которых производится монтаж электрооборудования компании **Schneider Electric**:

В 2009 году компания построила 6 типовых зданий в населенных пунктах: города Алексеевка, Грайворон и Красная Яруга, поселки городского типа Ракитное, Прохоровка и Чернянка.

### Партнеры по проекту:

- Поставщик электрооборудования: компании «ЭТМ» и «Минимакс»

**Поставка оборудования:** I кв. 2009 г.

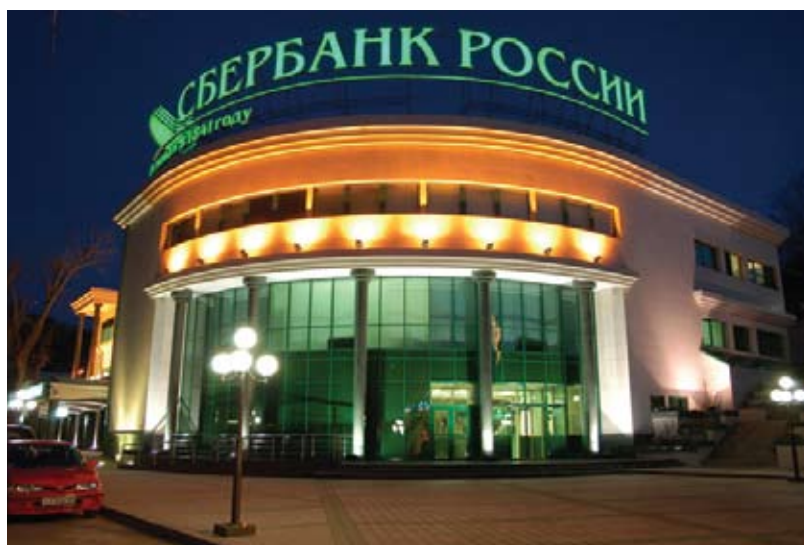
**Электроустановочное оборудование:** серия Unica (Испания), шкафы Mini Pragma, автоматические выключатели Multi 9

**Количество устройств по всем объектам:** 1 356

Автоматический выключатель Multi9 применяется для защиты электрических цепей в любых зданиях промышленных предприятий и организаций сферы услуг. Multi9 успешно используется в более чем 100 странах благодаря своему качеству и широкому спектру применения. Его уникальные характеристики позволяют разрабатывать электрические установки низкого напряжения с минимальными усилиями.



\*\*\*\*\*



## Сбербанк России, г. Сочи

**Адрес:** г. Сочи, ул. Орджоникидзе, д.4

Расположен в центре города у Морского Порта.

**Партнеры по проекту:**

- Инвестор / заказчик: ОАО «Сбербанк России»
- Генеральный подрядчик: ООО «Энерго Телеком»

**Поставка оборудования:** август 2008 г.

**Schneider Electric:**

**Оборудование:** серия модульного защитного оборудования Домовой

**Количество устройств:** 300

# Малые объекты коммерческой недвижимости





## Интерьерный салон «Спацио», г. Ростов-на-Дону

Адрес: г. Ростов-на-Дону, пр-т Доломановский, д.55

**Schneider Electric:**

**Электроустановочное оборудование:** серия Antik от Merten (Германия)

**Количество постов:** 25

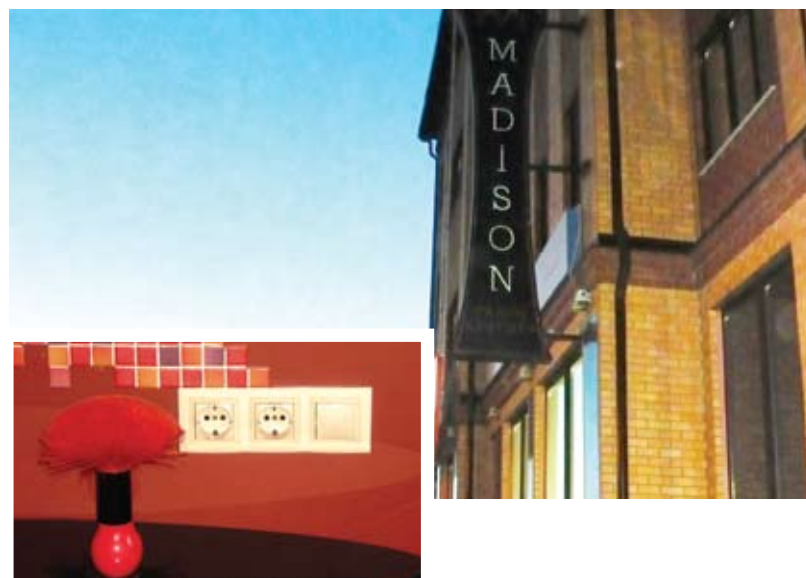
АНТИК – благородная классика.

Дизайн серии АНТИК полностью соответствует названию. Элегантные и роскошные – они отвечают высочайшим эстетическим требованиям и превосходно вписываются в изысканный классический интерьер.

Впечатляет не только уникальный дизайн изделий этой серии, привносящий в интерьер нотки аристократизма и утонченности. Технические возможности серии АНТИК позволяют воплотить любые желания и сделать дом постоянному комфортным и безопасным.



\*\*\*\*\*



## Студия красоты «Мэдисон»

Адрес: г. Казань, ул.К.Маркса, д.5

**Партнеры по проекту:**

- Дизайнеры / архитекторы: магазин проектов «Кариссимо» г. Казань

**Schneider Electric:**

**Электроустановочное оборудование:**

серия Unica (Испания)

**Количество постов:** 26



\*\*\*\*\*

## Кафе «Фаворит» г. Нижний Новгород

Адрес: г. Н.Новгород, ул. Бринского, д.8

**Партнеры по проекту:**

- Дизайнеры / архитекторы: ООО «Фаворит»

**Schneider Electric:**

**Электроустановочное оборудование:**

серия Unica Хамелеон (Испания)

**Количество постов:** 50

Основная идея испанской серии Unica Хамелеон заключается в элегантном дизайне и многообразии цветов: от холодных тонов до выразительных и страстных, которые органично вписываются в интерьеры различных стилей.





# Объекты здравоохранения и образования





## Нижегородский институт менеджмента и бизнеса

**Адрес:** г. Н.Новгород, ул. Горная, д.13  
Негосударственное образовательное учреждение «Нижегородский институт менеджмента и бизнеса» занимает ведущие позиции российского бизнес-образования по ряду независимых рейтингов, является крупнейшим аккредитованным негосударственным ВУЗом Волго-Вятского региона.

**Schneider Electric:**

**Электроустановочное оборудование:**

серия ДУЭТ (Россия)

**Количество постов:** 500



## Общеобразовательная школа №81, г. Нижний Новгород

**Адрес:** г. Н.Новгород, ул. Федосеевко, д.10  
Школа рассчитана на 900 учащихся. Общая стоимость муниципального объекта 140,8 млн.руб.

**Партнеры по проекту:**

- Инвестор - МУ «Глав УКС»
- Проектировщик: МП ИРГ «НижегородгражданНИИИпроект»
- Подрядчик: ООО «Компания «Строй-Миг».

**Поставка оборудования:** 2009 г.

**Schneider Electric:**

**Электроустановочное оборудование:**

серии Этюд и Прима (Россия)

**Количество постов:** 1 000



## Новый учебный корпус МАДИ, г. Москва

**Адрес:** г. Москва, Ленинградский пр., д.64  
В новом 10-этажном здании площадью 20 м<sup>2</sup>. метров разместятся более 300 аудиторий, конференц-зал и спортзал.

**Партнеры по проекту:**

Подрядчик: монтажная организация «СпецМонтаж»

**Поставка оборудования:** июнь 2009 г.

**Schneider Electric:**

**Электроустановочное оборудование:** серия ДУЭТ

**Количество постов:** 80 000





# Крупные объекты жилищного строительства





## Жилой дом, г. Нижний Новгород

**Адрес:** г. Нижний Новгород, ул. 1-я Оранжерейная, д.30  
Новостройка расположена в районе с развитой инфраструктурой и перспективным строительством. Здание находится вдали от промышленных предприятий. В дальнейшем планируется масштабное строительство с созданием объектов социальной инфраструктуры.

- Количество подъездов – 3, этажей - 19
- Цокольный этаж – подземная автостоянка
- Первый этаж – магазины, второй – офисные помещения
- Общее количество квартир – 357

**Партнеры по проекту:**

Инвестор: ООО «БЭЛ Девелопмент»

Подрядчик: ООО «Марашстрой»

Застройщик: ОАО «Противопожарные работы»

**Поставка оборудования:** июнь 2009 г.

**Schneider Electric:**

**Электроустановочное оборудование:**

серия Этюд (Россия)

**Количество постов:** 1 000



\*\*\*\*\*



## Жилой дом, г. Нижний Новгород

**Адрес:** г. Нижний Новгород, Юбилейный бульвар, д.29а

**Партнеры по проекту:**

- Инвестор: ООО «ЭФА-2»

- Подрядчик: ООО «Темп»

**Поставка оборудования:** январь 2009 г.

**Schneider Electric:**

**Электроустановочное оборудование:**

серии Прима, Этюд (Россия)

**Количество постов:** 2 100

## Жилой комплекс «Ideal House», г. Сочи

**Адрес:** г. Сочи, проспект Курортный, д.35  
Элитный жилой комплекс «Ideal-House» находится в непосредственной близости от центра Сочи в парковой зоне, недалеко от отеля Radisson SAS Lazurnaya.

**Партнеры по проекту:**

- Инвестор / заказчик: компания «Диал Строй Инвест»
- Генеральный подрядчик: ООО «ЭнергоТелеКом»

**Поставка оборудования:** январь 2009 г.

**Schneider Electric:**

**Оборудование:** серия модульного защитного оборудования Домовой

**Количество устройств:** 1 000



## Жилой комплекс, г. Сочи

**Адрес:** г. Сочи, ул. Вишневая, д.104  
Двенадцатиэтажный жилой комплекс находится в спальном микрорайоне с развитой инфраструктурой: 3 детских сада, прогимназия №44, 2 среднееобразовательные школы, педагогический институт им. Герцена.

**Партнеры по проекту:**

- Инвестор / заказчик: ООО «ОТДЕЛСТРОЙ»
- Генеральный подрядчик: ООО «ЭнергоТелеКом»

**Поставка оборудования:** май 2009 г.

**Schneider Electric:**

**Оборудование:** серия модульного защитного оборудования Домовой

**Количество устройств:** 200





## Жилой дом, г. Сочи

**Адрес:** г. Сочи, ул. Невская, д.28

**История:** Жилой комплекс расположен в Центральном районе, спальном микрорайоне города Сочи, на улице Невской. Район с развитой инфраструктурой. Рядом находятся: школы, детские сады, торговый центр, рынок, поликлиника. Удобная транспортная развязка. Из окон дома открывается прекрасный вид на море, город и Кавказские горы.

**Партнеры по проекту:**

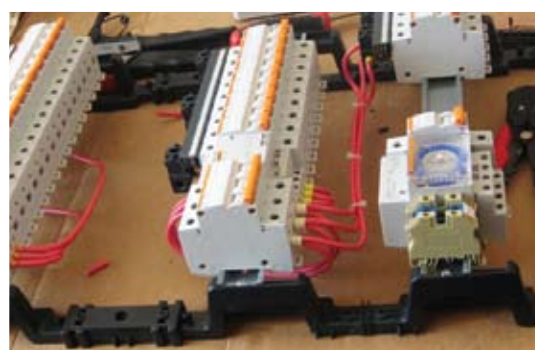
- Генеральный подрядчик: ООО «ЭнергоТелеКом».

**Поставка оборудования:** март 2009 г.

**Schneider Electric:**

**Оборудование:** серия модульного защитного оборудования Домовой

**Количество устройств:** 700



\*\*\*\*\*



## Жилой комплекс «Соколиная горка», г. Сочи

**Адрес:** г. Сочи, ул. Войкова, д.13

**История:** Место для нового 18-этажного 52-квартирного дома по улице Войкова выбрано исключительно удачно - это исторически сложившийся центр города, из окон которого открывается бесподобный вид - даже с не самых высоких этажей виден весь центр и море.

**Партнеры по проекту:**

- Генеральный подрядчик: ООО «ЭнергоТелеКом».

**Поставка оборудования:** январь 2009 г.

**Schneider Electric:**

**Оборудование:** серия модульного защитного оборудования Домовой

**Количество устройств:** 800



# Интерьеры коттеджей





## Коттедж, г. Казань

**Адрес:** пос. Боровое Матюшино, коттеджный поселок «Чайка».

**Партнеры по проекту:**

- Дизайнеры / архитекторы: дизайн-студия «Кариссимо»

**Поставка оборудования:** май 2009 г.

**Schneider Electric:**

**Электроустановочное оборудование:** серия Antik от Merten

**Количество постов:** 180

ANTIК – элемент роскоши.

Неповторимый эффект античной латуни на поверхности изделий достигается вручную, что превращает традиционный выключатель в настоящее настенное украшение.

ANTIК цвета античной латуни – дизайнерское решение для самых взыскательных, позволяющее воплощать самые честолюбивые архитектурные замыслы.

Серия ANTIК - стильный и роскошный дизайн, дорогие высококачественные материалы, разнообразные цветовые решения для творческой фантазии.



\*\*\*\*\*



## Коттедж, г. Сочи

**Адрес:** г. Сочи, проспект Курортный

**Партнеры по проекту:**

- Инвестор / заказчик: Частное лицо
- Дизайнеры / архитекторы: ООО «Фарт-Дизайн»

**Поставка оборудования:** февраль 2009 г.

**Schneider Electric:**

**Электроустановочное оборудование:** серия Unica TOP (Испания)

**Количество постов:** 120

Unica TOP – произведение электротехнического искусства. Коллекция элитных электроустановочных изделий Unica TOP представляет подборку благородных элегантных материалов, сочетающихся с интерьерами разных стилей. Рамки сочетают в одной серии блеск благородных металлов и тепло ценных пород древесины. Палитра металлических рамок подобрана на самый изысканный вкус, создает комфорт и приятную атмосферу жилого помещения. Цвет механизма может быть алюминиевый или графитовый.

# Интерьеры квартир





## Квартира, пос. Покровское – Глебово (Ленинградская область)

### Партнеры по проекту:

• Дизайнеры / архитекторы: Светлана Литвин

**Поставка оборудования:** декабрь 2008 г.

**Schneider Electric:**

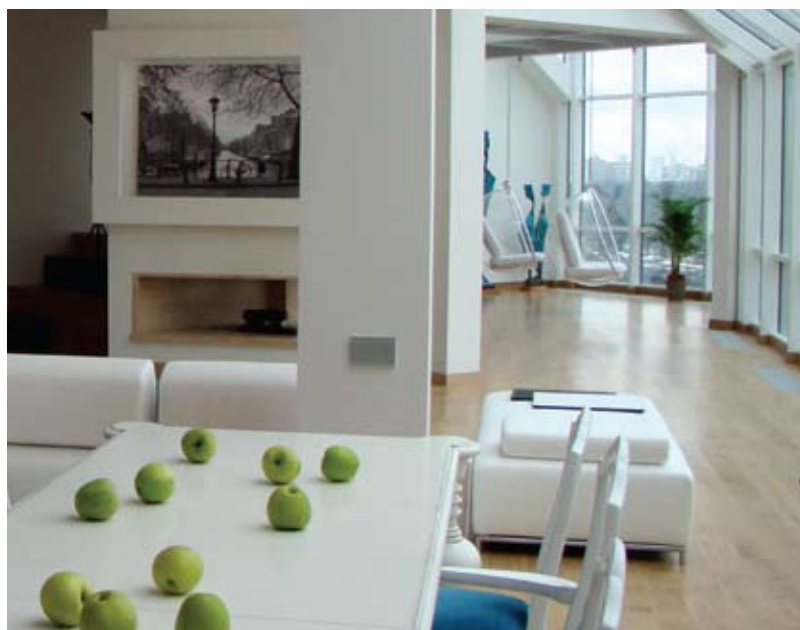
**Электроустановочное оборудование:** серия Unica TOP (Испания)

**Количество постов:** 80

Unica TOP - оптимальный выбор людей успешных, которые следят за модными течениями и ценят элегантную роскошь. Коллекция Unica TOP дополнена оригинальными и полезными функциями, создающими комфорт в доме: диммер, термостат, датчик движения, будильник, метеостанция, звонок и т.д.



\*\*\*\*\*



## Pent House ЛОФТ, г. Санкт-Петербург

Апартаменты занимают два верхних этажа дома, расположенного на берегу финского залива. Стены апартаментов выполнены из панорамного изогнутого стекла. В кровлю врезаны мансардные окна с видом на залив. Апартаменты состоят из жилой и офисной зон.

### Партнеры по проекту:

• Дизайнеры / архитекторы: Светлана Литвин

**Поставка оборудования:** декабрь 2008 г.

**Schneider Electric:**

**Электроустановочное оборудование:** серии TRANCENT от Merten (Германия), Unica и Unica TOP (Испания)

**Количество постов:** 232

TRANCENT – прозрачный эксклюзив.

Абсолютно новая технология, воплощенная в современном дизайне, определяет характер серии TRANCENT – особенной серии стеклянных сенсорных выключателей, которая многократно была отмечена высокими наградами в области дизайна и качества.

Все лицевые поверхности изделий выполнены из матового или прозрачного стекла, изготовленного по специальной технологии. Одно легкое прикосновение к стеклу – в свет включен, яркость регулируется, жалюзи опускаются.

Создать неповторимый интерьер можно, если поместить в прозрачную поверхность выключателя свой рисунок или логотип на специальной фольге.



## Квартира, г. Ростов-на-Дону

### Партнеры по проекту:

- Дизайнеры / архитекторы: ООО «Флэт Март»

**Поставка оборудования:** 2009 г.

### Schneider Electric:

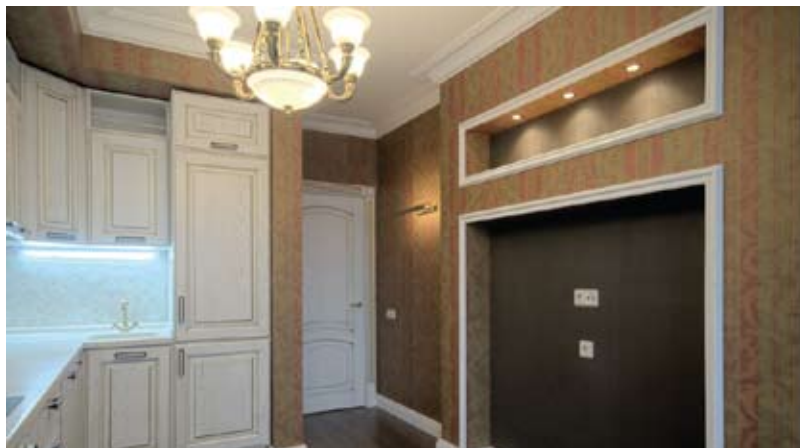
**Электроустановочное оборудование:** серия Antik от Merten (Германия)

**Количество постов:** 40

АНТИК – стильная деталь интерьера.

Серия АНТИК представляет полный спектр современных инсталляционных технологий, таких как система управления светом, управления жалюзи и регулирование температуры. Любые инженерные решения могут быть полностью реализованы из компонентов серии АНТИК.

Оригинальный дизайн выключателей, рамки которых выполнены из латуни и покрыты настоящим золотом в 24 карата, покоряют своими классическими формами и роскошью. Традиционный выключатель становится декоративным элементом, способствуя созданию стиля и атмосферы жилища.



★ ★ ★ ★ ★ ★ ★ ★ ★ ★ ★ ★ ★ ★ ★ ★ ★ ★ ★ ★ ★ ★ ★ ★ ★ ★ ★ ★ ★ ★ ★ ★ ★ ★ ★ ★ ★ ★ ★ ★ ★ ★ ★ ★ ★ ★ ★ ★ ★ ★ ★ ★ ★ ★



## Квартира, г. Сочи

### Партнеры по проекту:

- Инвестор / заказчик: Частное лицо ЗАО «Энергетик»
  - Дизайнеры / архитекторы: ООО «Фарт-Дизайн»
- Поставка оборудования:** апрель-июнь 2009 г.

### Schneider Electric:

**Электроустановочное оборудование:** серии Unica Chameleon и Unica TOP (Испания)

**Количество постов:** 90



# Другие объекты, реализованные на оборудовании для жилищного строительства



## 1. Гостиница «Мариотт», г. Москва (Ленинградское ш.)

Электроустановочное оборудование: Wessen59

## 2. Офисное здание, г. Новосибирск

Электроустановочное оборудование: Рондо, Рондо IP44

## 3. Родильный дом, г. Казань

Электроустановочное оборудование: Этюд

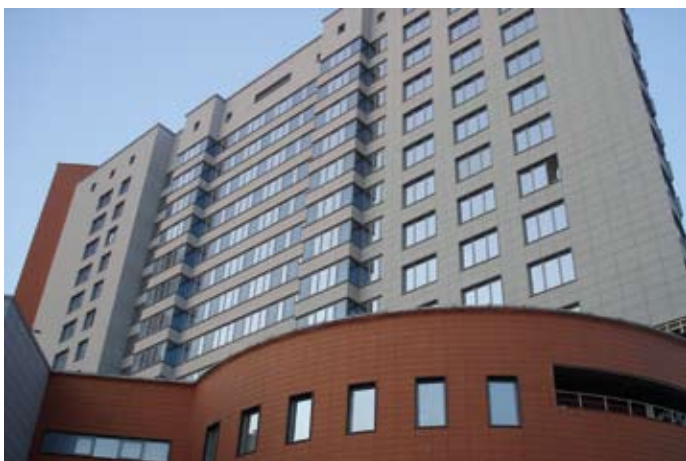


## 4. Жилой комплекс «Тополиная аллея», г. Челябинск

Электроустановочное оборудование: Wessen, Wessen59, Прима

## 5. Кафе «Фаворит», г. Нижний Новгород

Электроустановочное оборудование: Unica Хамелеон



## 6. Кафе «До-ре-ми», г. Нижний Новгород

Электроустановочное оборудование: Unica Хамелеон

## 7. Магазин «Глобус», г. Губкин

Электроустановочное оборудование: Unica и Unica Хамелеон



## 8. Коттеджный поселок «Немецкая деревня», г. Краснодар

Электроустановочное оборудование: Unica TOP, Merten Antik

## 9. Коттедж, п. Хлябово

Электроустановочное оборудование: Merten M-Plan



# Реализованные проекты Schneider Electric





## Торгово-выставочный комплекс Crocus Expo

Площадь объекта: больше 100 тыс. м<sup>2</sup>.

**Описание объекта:** «Крокус Экспо» – одна из самых больших и перспективных выставочных площадок г. Москвы. Современная архитектура выставочного центра, его техническое оснащение и размеры позволяют проводить мероприятия самой широкой тематической направленности. В выставочных залах «Крокус Экспо», которые соответствуют всем требованиям, предъявляемым к современным выставочным площадкам, возможно проведение выставок, форумов и массовых мероприятий. Четыре выставочных зала в сумме превышают по площади размер 4-х футбольных полей.

**Цель проекта:** Гарантированное и стабильное энергоснабжение здания является основой бесперебойного бизнес-функционирования выставочного комплекса и обеспечения качественного микроклимата во всех помещениях. На данном проекте установлено следующее оборудование Schneider Electric:

- трансформаторные подстанции среднего/низкого напряжения (ТП);
- главный распределительный щит (ГРЩ);
- шинопровод для распределения электроэнергии;
- щиты вторичного, оконечного распределения;
- система диспетчеризации энергоснабжения.

Многолетний опыт Schneider Electric по комплексному оснащению объектов системами энергоснабжения и системами автоматизации позволил Заказчику минимизировать капитальные и эксплуатационные затраты, повысить надежность электроснабжения и эффективно использовать электроэнергию.



## Гостиница «Балчуг Кемпински»

Отель «Балчуг Кемпински» расположен в историческом центре Москвы в нескольких шагах от Кремля. «Балчуг» распахнул свои двери в 1992 году и стал первым 5-звездочным отелем в Москве. Отель «Балчуг Кемпински» входит в группу отелей «Кемпински», старейшую группу отелей класса «люкс» в Европе. Здесь можно легко совмещать бизнес и отдых, пользуясь различными удобствами отеля. Отель «Балчуг Кемпински» располагает 230 номерами, включая 33 номера «люкс» и апартаменты. Интерьер номеров представлен в классическом стиле, оформление некоторых из них было выполнено известными дизайнерами. При реконструкции гостиницы «Балчуг Кемпински» было применено оборудование среднего напряжения, а также оборудования для номеров гостиницы.

## Многофункциональный Высотный комплекс «Башня на набережной»

**Площадь объекта:** около 150 тыс. м<sup>2</sup>.

**Описание объекта:** «Башня на Набережной» - это офисный комплекс класса «А», построенный в рамках проекта «Москва-Сити» в самом центре столицы. Проект «Башня на Набережной» объединяет три офисных здания класса «А»: 17-этажное, 27-этажное и 57-этажный небоскреб. «Башня на Набережной» объединяет новейшие проектные концепции с высочайшим уровнем комфортности и безопасности. Привлекательность здания дополняется великолепным видом, открывающимся на город и на Москву-реку, вместительными подземными и наземными парковками для автомашин.

**Цель проекта:** Оснастить объект системой распределения электроэнергии. Данное решение может быть легко интегрировано с системами мониторинга, учета и измерения качества электроэнергии, автоматизации здания.



## Офисно-Торговый Центр «Новинский Пассаж»

**Площадь объекта:** более 77 тыс. м<sup>2</sup>.

**Описание объекта:** Торгово-Деловой Центр «Новинский Пассаж» – один из крупнейших в Москве многофункциональных комплексов класса «А». Современное 11-уровневое здание на Новинском бульваре поражает изысканностью и в то же время лаконичностью архитектурных решений. Благодаря высокому стеклянному куполу и внутренней отделке белым искусственным мрамором, пространство «Новинского Пассажа» кажется необыкновенно светлым. Все здесь подчинено идее легкости и комфорта. В торговом комплексе представлены всемирно известные торговые марки, шесть ресторанов, в том числе единственный в России ресторан королевской тайской кухни Blue Elephant.

**Цель проекта:** Решения, реализованные на данном объекте, оптимизируют работу всех инженерных систем комплекса, сокращают стоимость владения зданием, позволяют клиентам быть уверенными, что они работают в безопасном и комфортном здании с гарантированной системой электроснабжения и оптимально функционирующими инженерными системами под управлением единой системы автоматизации зданием. Реализована комплексная система распределения электроэнергии; автоматизированная система управления зданием (HVAC, водоснабжение, холодоснабжение итд), комплекс систем безопасности (охранная сигнализация и контроль доступа, видеонаблюдение, пожарная сигнализация).



## Гостиница «Рэдиссон САС Славянская»

Гостиница «Рэдиссон САС Славянская» расположена в центре города на площади Европы, с видом на Белый Дом и Министерство иностранных дел. Рядом с «Экспоцентром», в трех километрах от Красной площади, Кремля и исторического центра Москвы. Гостиница «Рэдиссон САС Славянская» — это один из лучших гостиничных комплексов в категории «4 звезды», в котором останавливаются зарубежные туристы и бизнесмены, а также представители политической элиты, приезжающие по линии Правительства Москвы. Гостиница «Рэдиссон САС Славянская» расположена на берегу Москва-реки. Отсюда удобно добираться до «Экспоцентра». Выезд на Садовое или Третье Кольцо займёт всего несколько минут. Номерной фонд гостиницы «Рэдиссон САС Славянская» — это 410 великолепных номеров следующих категорий: стандартные номера, номера бизнес-класса, executive-номера и президентские апартаменты.

При строительстве отеля «Рэдиссон САС Славянская» был использован комплексный подход в построении системы электроснабжения. Производителем оборудования среднего и низкого напряжения, установленного в здании, является компания Schneider Electric. Комплексный подход при строительстве гостиниц дает дополнительную уверенность в надежности электроснабжения, так как Schneider Electric прилагает большие усилия для обеспечения полной совместимости работы различных компонентов системы.



## Высотный Жилой Комплекс «Воробьевы Горы» - ЛЕТУНОВСКИЙ

**Описание объекта:** Один из самых уникальных и масштабных проектов компании «Дон – Строй» занимает площадь почти 5 гектаров на Юго – Западе Москвы. Это самая высокая точка столицы (более трехсот метров над уровнем моря). Комплекс состоит из 7 корпусов, самый высокий – 47 этажей. Со специальных смотровых площадок открывается захватывающая дух панорама Москвы. В этом уникальном комплексе разместились крупные объекты инфраструктуры: торгово-развлекательный комплекс площадью 26 тыс. м<sup>2</sup> с супермаркетом, спортивно-оздоровительный центр с бассейном, подземные гаражи на 1500 машиномест с автомойками и сервисом, бизнес-центр площадью 6 тыс. м<sup>2</sup>.

**Цель проекта:** ЖК «Воробьевы горы» оснащен современными инженерными системами. Опыт компании Schneider Electric в сфере высотного строительства позволил реализовать комплексную систему электроснабжения данного объекта – от сетей среднего напряжения до распределения электроэнергии низкого напряжения на уровне модульных выключателей поэтажных щитов.

# Schneider Electric в России и странах СНГ

## Россия

### Волгоград

400001, ул. Профсоюзная, 15, оф. 12  
Тел.: (8442) 93 08 41

### Воронеж

394026, пр-т Труда, 65, оф. 267  
Тел.: (4732) 39 06 00  
Тел./факс: (4732) 39 06 01

### Екатеринбург

620219, ул. Первомайская, 104, оф. 311, 313  
Тел.: (343) 217 63 37, 217 63 38  
Факс: (343) 349 40 27

### Иркутск

664047, ул. 1-я Советская, 3 Б, оф. 312  
Тел./факс: (3952) 29 00 07, 29 20 43

### Казань

420107, ул. Спартакoвская, 6, этаж 7  
Тел.: (843) 526 55 84 / 85 / 86 / 87 / 88

### Калининград

236040, Гвардейский пр., 15  
Тел.: (4012) 53 59 53  
Факс: (4012) 57 60 79

### Краснодар

350020, ул. Коммунаров, 268  
Литера В, оф.: 316, 314  
Тел.: (861) 210 06 38, 210 14 45  
Факс: (861) 210 06 02

### Красноярск

660021, ул. Горького, 3 А, оф. 302  
Тел.: (391) 256 80 95  
Факс: (391) 256 80 96

### Москва

129281, ул. Енисейская, 37  
Тел.: (495) 797 40 00  
Факс: (495) 797 40 02

### Мурманск

183038, ул. Воровского, 5/23  
Конгресс-отель «Меридиан», оф. 739  
Тел.: (815) 228 86 90  
Факс: (815) 228 87 30

### Нижний Новгород

603000, пер. Холодный, 10 А, 8 этаж  
Тел.: (831) 278 97 25  
Тел./факс: (831) 278 97 26

### Новосибирск

630005, Красный пр-т, 86, оф. 501  
Тел.: (383) 358 54 21  
Тел./факс: (383) 227 62 53

### Пермь

614010, Комсомольский пр-т, 98, оф. 11  
Тел./факс: (343) 290 26 11 / 13 / 15

### Ростов-на-Дону

344002, ул. Социалистическая, 74  
Литер А, 14-й этаж  
Тел.: (863) 200 17 22, 200 17 23  
Факс: (863) 200 17 24

### Самара

443096, ул. Коммунистическая, 27  
Тел./факс: (846) 266 50 08, 266 41 41, 266 41 11

### Санкт-Петербург

198103, ул. Циолковского, 9, кор. 2 А  
Тел.: (812) 320 64 64  
Факс: (812) 320 64 63

### Сочи

354008, ул. Виноградная, 20-А, оф. 54  
Тел.: (8622) 96 06 01  
Факс: (8622) 96 06 02

### Уфа

450098, пр-т Октября, 132/3 (бизнес-центр КПД)  
Блок-секция №3, 9 этаж  
Тел.: (347) 279 98 29  
Факс: (347) 279 98 30

### Хабаровск

680011, ул. Муравьева-Амурского, 23, 4 эт.  
Тел.: (4212) 30 64 70  
Факс: (4212) 30 46 66

## СНГ

### Азербайджан

#### Баку

AZ 1008, ул. Гарабах, 22  
Тел.: (99412) 496 93 39  
Факс: (99412) 496 22 97

### Беларусь

#### Минск

220006, ул. Белорусская, 15, оф.9  
Тел.: (37517) 226 06 74, 227 60 34  
Факс: (37517) 226 06 72

### Казахстан

#### Алматы

050050, ул. Табачнозаводская, 20  
Швейцарский Центр  
Тел.: (727) 244 15 05 (многоканальный)  
Факс: (727) 244 15 06, 244 15 07

#### Астана

Ул. Бейбитшилик, 18  
Бизнес-центр «Бейбитшилик 2002»  
Оф. 402  
Тел.: (7172) 91 06 69  
Факс: (7172) 91 06 70

#### Атырау

060002, ул. Абая, 2 А  
Бизнес-центр «Сутас – С», оф. 407  
Тел.: (7122) 32 31 91, 32 66 70  
Факс: (7122) 32 37 54

### Туркменистан

#### Ашгабат

744017, Мир 2/1, ул. Ю. Эмре, «Э.М.Б.Ц»  
Тел.: (99312) 45 49 40  
Факс: (99312) 45 49 56

### Узбекистан

#### Ташкент

100000, пр-т Мустакиллик, 75  
Тел.: (99871) 140 11 33  
Факс: (99871) 140 11 99

### Украина

#### Днепропетровск

49000, ул. Глинки, 17, 4 этаж  
Тел.: (380567) 90 08 88  
Факс: (380567) 90 09 99

#### Донецк

83087, ул. Инженерная, 1В  
Тел.: (38062) 385 48 45, 385 48 65  
Факс: (38062) 385 49 23

#### Киев

03057, ул. Смоленская, 31-33, кор. 29  
Тел.: (38044) 538 14 70  
Факс: (38044) 538 14 71

#### Львов

79015, ул. Тургенева, 72, кор. 1  
Тел./факс: (38032) 298 85 85

#### Николаев

54030, ул. Никольская, 25  
Бизнес-центр «Александровский», оф. 5  
Тел.: (380512) 58 24 67  
Факс: (380512) 58 24 68

#### Одесса

65079, ул. Куликово поле, 1, оф. 213  
Тел.: (38048) 728 65 55  
Факс: (38048) 728 65 35

#### Симферополь

95013, ул. Севастопольская, 43/2, оф. 11  
Тел.: (380652) 44 38 26  
Факс: (380652) 54 81 14

#### Харьков

61070, ул. Ак. Проскуры, 1  
Бизнес-центр «Telesens», оф. 569  
Тел.: (38057) 719 07 79  
Факс: (38057) 719 07 49

## СЛУЖБА ПОДДЕРЖКИ УПРАВЛЕНИЯ ЖС В Г. КОЗЬМОДЕМЬЯНСК

Тел.: (83632) 92 100

## ЦЕНТР ПОДДЕРЖКИ КЛИЕНТОВ

Тел.: 8 800 200 64 46 (многоканальный)  
(495) 797 32 32  
Факс.: (495) 797 40 04  
ru.resi@ru.schneider-electric.com

[www.domuzo.ru](http://www.domuzo.ru)  
[www.domunica.ru](http://www.domunica.ru)  
[www.lexel.ru](http://www.lexel.ru)  
[www.merten.ru](http://www.merten.ru)  
[www.wessen.ru](http://www.wessen.ru)