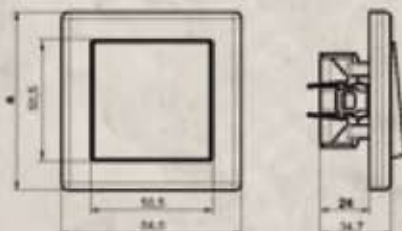


Schneider

# Практическая ИСТОРИЯ ДИЗАЙНА



**Schneider**  
Electric





*Этот буклет предназначен для дизайнеров и архитекторов, которые выбирают электротехническую продукцию компании Schneider Electric для применения в своих проектах.*

*Современные интерьеры стали такими, какими мы их видим, во многом благодаря новым взглядам на предметный мир таких гениев, как Корбюзье, Старк, Гери, Рашид, Соттсасс, Ньюсон, Пантон...*

*Мы хотим познакомить Вас с работами этих выдающихся современных дизайнеров и архитекторов, сделавших окружающий мир ярче и многообразнее.*

*Компания Schneider Electric всегда шла в ногу со временем и одной из первых стала привлекать профессиональных дизайнеров для разработки новых серий розеток и выключателей.*

*В сотрудничестве с лидером европейской школы архитектурного стиля High-Tech сэром Николасом Гримшоу разработаны несколько серий электроустановочных изделий, объединенных в серию System M, а в 2000 году разработана уникальная серия Trancent, все наружные части которой выполнены из стекла.*

*В этом контексте электроприборы Schneider Electric приобретают также статус функциональной и эстетической ценности для современной истории дизайна.*

*Этот буклет позволит вспомнить историю дизайна, подскажет идеи профессиональным проектировщикам и расширит кругозор и эрудицию тех, кто задумывается о комфорте и интерьере своего дома.*

*Заместитель генерального директора  
по рынку «Распределение электроэнергии»  
ЗАО «Шнейдер Электрик»*



*Марк Незет*

# История компании Schneider Electric

*Компания Schneider Electric основана братьями Жозефом и Адольфом Шнейдерами в 1836 году путём покупки фирмы «Крезо» (Le Creusot). В том же 1836 году в городке Крезо (Creusot) на востоке Франции братья учредили компанию, основными направлениями деятельности которой были угледобыча и черная металлургия. С момента основания и до конца Второй мировой войны компания занималась выпуском вооружения для армии Франции и на экспорт.*

*По окончании Второй мировой войны узкая специализация компании в области вооружений была оставлена в пользу широкого круга решаемых задач по производству электротехнических изделий, электроизмерительных приборов и телемеханики. Кроме того, значительную долю бизнеса компании составляло производство электровозов, металлоконструкций, железа и стали.*

## Самые значимые вехи истории компании

### **Конец XX века**

- 1981 - 1997 годы – Schneider концентрирует усилия в электротехнической промышленности, отказываясь от тех видов деятельности, которые не имеют стратегического значения.
- 1999 год - чтобы подчеркнуть свой многолетний опыт в области электричества, компания меняет свое название на Schneider Electric.
- 2008 год - штат сотрудников 114 000 человек более чем в 100 странах (данные 2008 года).

### **Стратегические приобретения:**

- в 1988 году компании Telemecanique,
- в 1991 году компании Square D,
- в 1992 году компании Merlin Gerin,
- в 1999 году компании Lехel, второй в Европе в области распределения электроэнергии,
- в марте 2006 года немецкой компании Merten GmbH & Co Kg, производителя системы автоматизации и электроустановочных изделий класса «Премиум» для жилищного строительства и административных зданий с ежегодным оборотом около 100 млн. евро,
- в 2008 году компании Wessen и завода «Потенциал» (г. Козьмодемьянск, республика Марий-Эл). Предприятие занимается выпуском недорогих электроустановочных изделий. Приобретение Wessen позволило Schneider Electric занять лидирующие позиции на российском рынке электроустановочных изделий.

*В России оборудование Schneider Electric уже более 20 лет является образцом качества и надежности на рынке электротехнической продукции.*

# Серия Merten

Немецкая компания Merten является одним из ведущих производителей электротехнической продукции в Европе и вторым по величине производителем электроустановочных (ЭУИ) изделий в Германии.

История компании начинается с 1906 года, когда была открыта фабрика по производству электротехнических аксессуаров для быта, промышленности и автомобилестроения. За вековой период компания разработала и внедрила многочисленные инновации в области электротехники.

Компания одной из первых начала привлекать профессиональных дизайнеров для разработки новых серий электроустановочных изделий. Так, благодаря одному из наиболее известных мастеров в области промышленного дизайна сэру Николасу Гримшоу были разработаны несколько серий ЭУИ, объединенных в продуктовую линию System M, уникальная серия Transcent, датчики движения и дымовые датчики Argus.

**Электротехническую продукцию Merten можно разделить на 3 группы:**

1. ЭУИ (розетки, выключатели, центральные платы) в широком выборе функций и цветов.
2. Электронные устройства (светорегуляторы, таймеры, датчики движения, присутствия, дыма, приборы дистанционного управления).
3. Компоненты систем для автоматизации зданий на базе протоколов KNX и LON.



# Награды и достижения Merten

*За инновационный дизайн и совершенную конструкцию компания Merten неоднократно отмечалась престижными знаками и премиями: RedDot Award, IF0Design Award, FX-Design Award, Good Design и др.*



reddot design award  
winner 2003-2010



DESIGNPREIS  
2004-2009  
NOMINIERT



Focus Safety  
Gold 2002, 2007

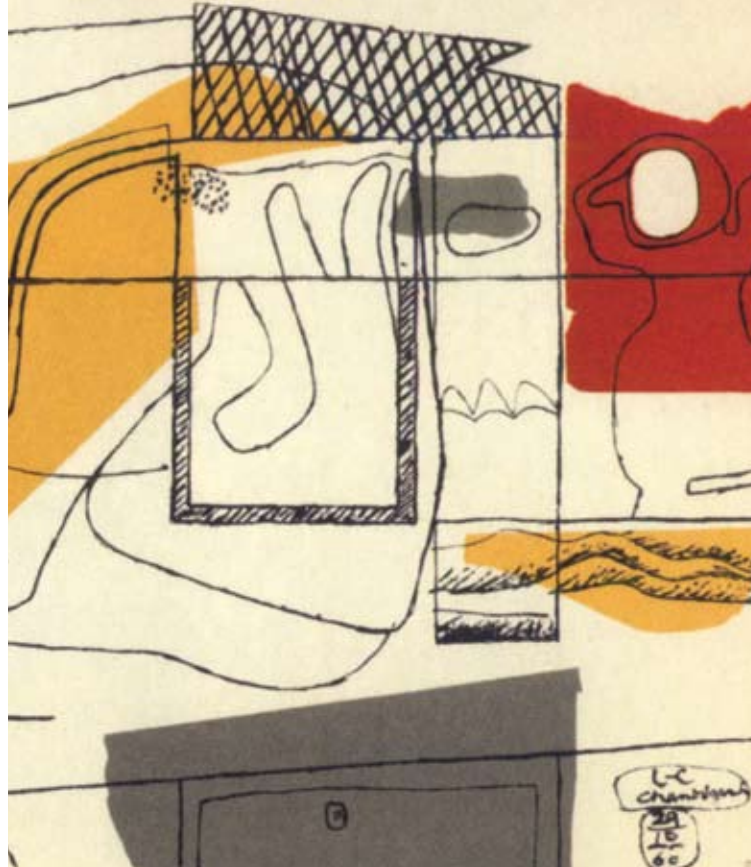


design award  
winner









План хорош только в том случае, если он обеспечивает плодотворное сотрудничество людей при максимальном сохранении их индивидуальной свободы.

Ле Корбюзье.  
Афинская хартия



**Дом – это машина  
для жилья.**

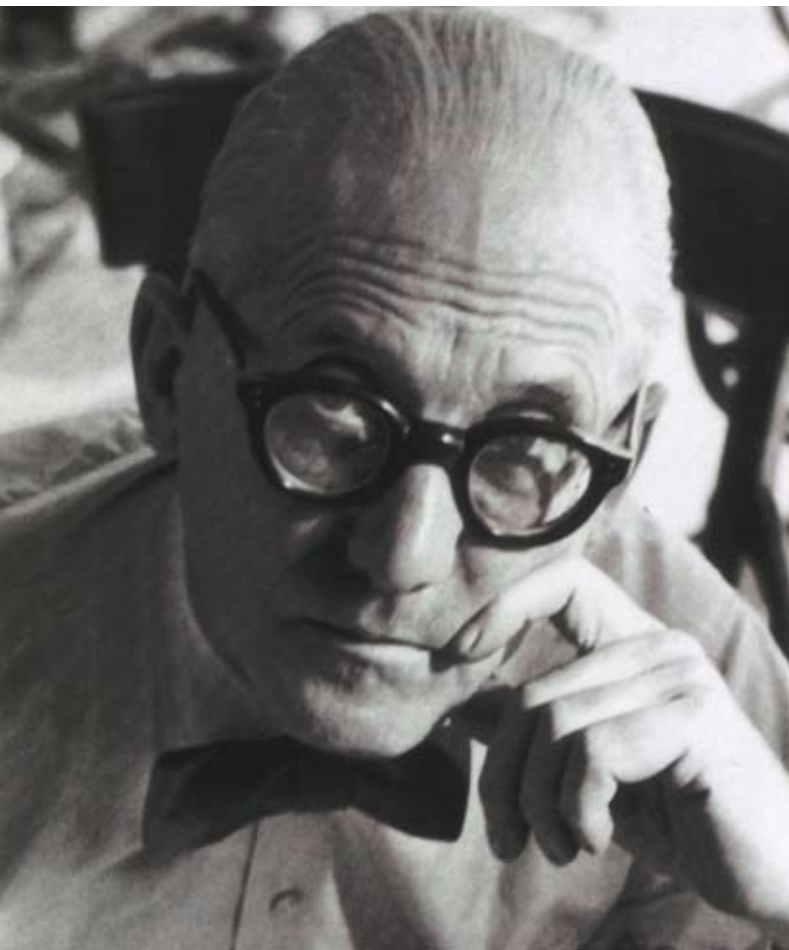
Шарль Ле Корбюзье

Черты его личности неоднозначны: это и человек открытого сознания, и мистик, это и общественный лидер, организатор Международных Конгрессов современных архитекторов CIAM — и рак-отшельник, прячущийся ото всех в своём крошечном домике-мастерской на мысе Кап-Мартен, это апологет рационального подхода, и одновременно архитектор, создававший сооружения, которые современникам казались верхом эксцентричности и иррациональности. Характерные особенности имиджа Ле Корбюзье — строгий тёмный костюм, галстук-бабочка, а также круглые роговые очки, ставшие его своеобразным фирменным знаком.



## История дизайна

Необыкновенную популярность творчества Ле Корбюзье можно объяснить универсальностью его подхода, социальной наполненностью его предложений. Нельзя не отметить его заслуги и в том, что он открыл глаза архитекторам на свободные формы. В большей степени именно под впечатлением его проектов и построек произошел сдвиг в сознании архитекторов, в результате чего свободные формы в архитектуре стали применяться гораздо шире и с гораздо большей непринужденностью, чем раньше.



### Ле Корбюзье (Le Corbusier)

французский архитектор швейцарского происхождения, пионер Модернизма, представитель архитектуры интернационального стиля, художник и дизайнер.



Характерные признаки архитектуры Ле Корбюзье:  
объемы-блоки, поднятые над землей, свободно стоящие колонны под ними;  
плоские используемые террасы («сады на крыше»);  
«прозрачные», просматриваемые насквозь фасады («свободные фасады»);  
шероховатые, неотделанные поверхности бетона;  
свободные пространства этажей («свободный план»)

# M-Smart

Просто  
и красиво



*Идеальная бюджетная серия  
с четкими выразительными  
формами рамок*

# M-Plan

Чистота  
правильных линий



*Созданная для любителей строгого дизайна,  
серия отличается четкостью  
и правильностью линий*

# M-Star

Утонченность  
формы



*Элегантные рамки выключателей серии M-Star цвета матового серебра, хрома и латуни придают помещению индивидуальность и неповторимость*

# M-Arc

Динамика  
и элегантность



*Динамичный переход от клавиши к рамке придает дугообразной форме изделия M-Arc индивидуальный характер*

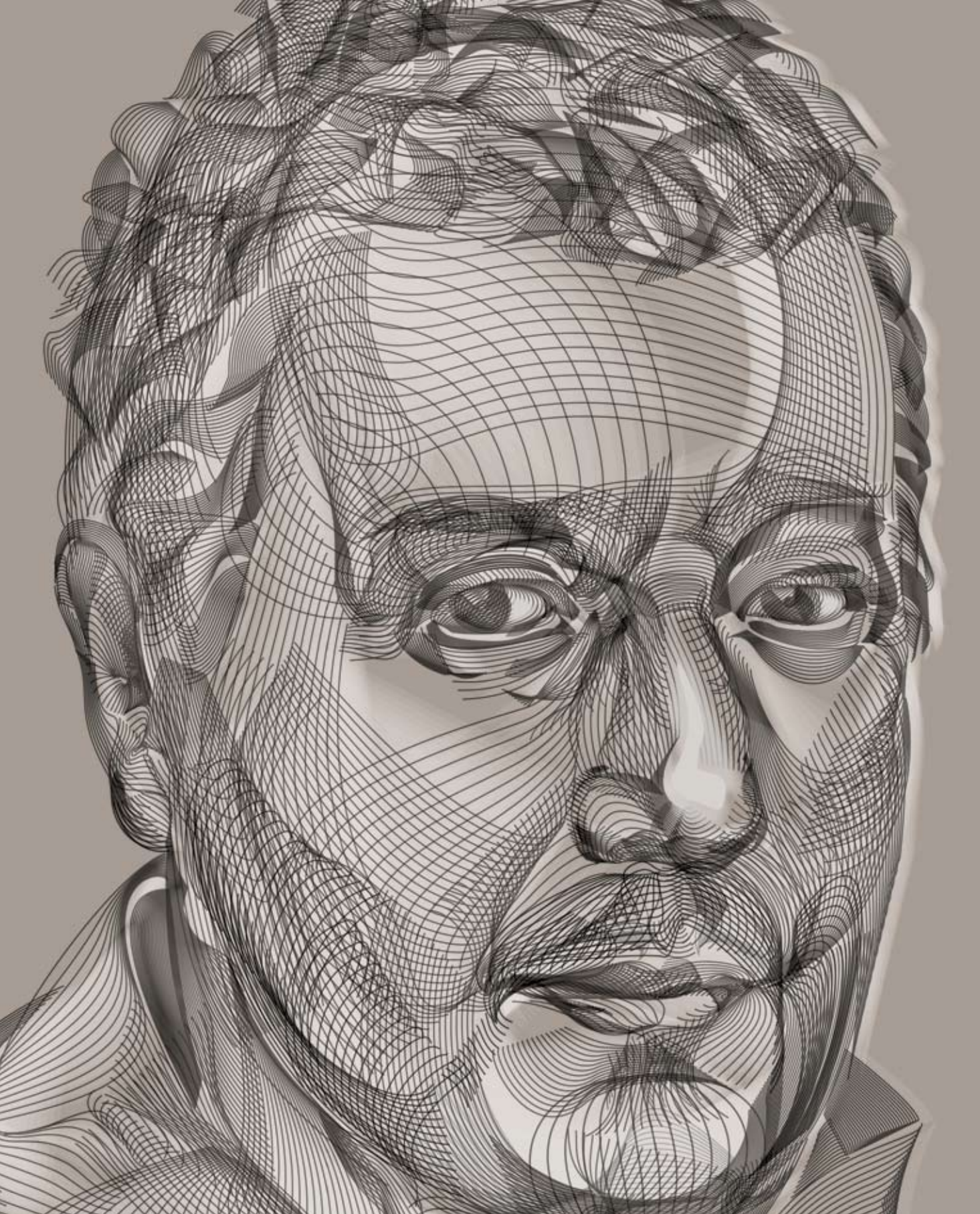
# M-Elegance

Задаёт тон стильных решений



Новая серия M-Elegance отличается высококачественными материалами, чистой поверхностью и сдержанными цветами. Аккуратные внешние кромки рамок усиливают приятное ощущение чистоты и строгости. Изящная на вид и приятная на ощупь структура дерева радует всех, кто любит жить в атмосфере достатка и гармонии

Универсальная серия для различных идей со множеством цветовых комбинаций, различными материалами рамок и широким ассортиментом функций

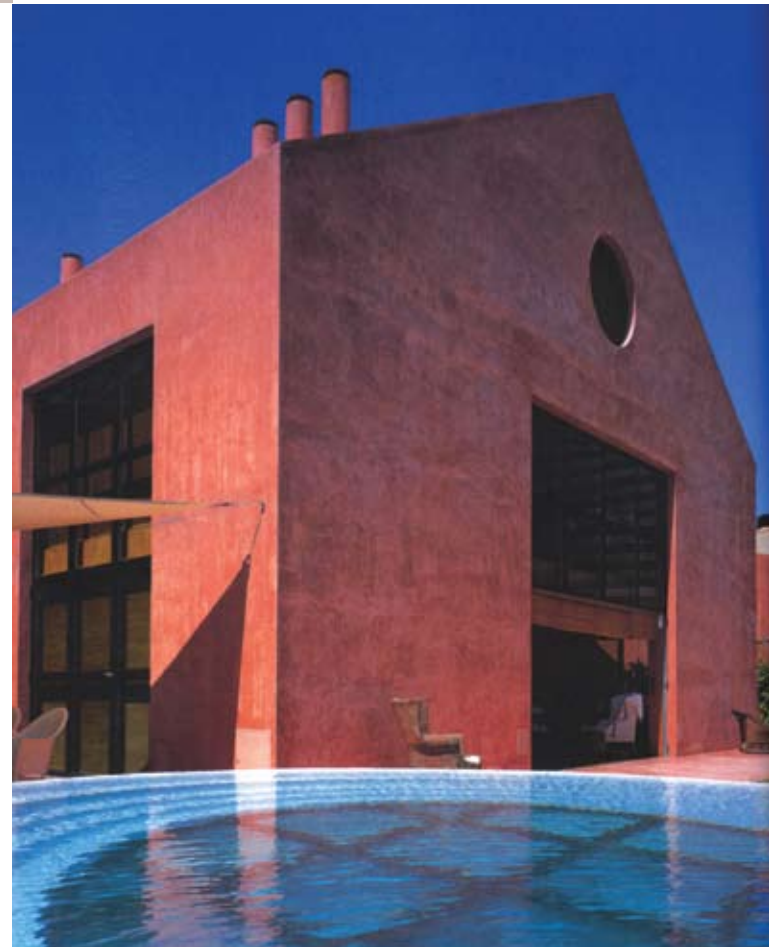






*Настоящий дизайн –  
это функционализм.  
То, что делаю я,  
скорее фрейдизм.*

*Филипп Старк*



## История дизайна

Филлип Старк любит повторять, что вещи в современном мире утрачивают свои функциональные свойства и становятся лишь средством для создания уникального дизайна, радующего глаз.

Будучи иконой современного стиля и воображения, Старк произвёл на свет тысячи исключительных проектов — от зубных щёток до солнцезащитных очков, и от туалетных принадлежностей до мебели. Его вещи всегда содержат секрет, мыслительную провокацию и вызывают у наблюдателя самые разнообразные ассоциации.



### Филипп Старк (Philippe Starck)

Французский промышленный дизайнер.

Признанный с 80-х годов во всём мире дизайнер интерьера и потребительских товаров серийного производства.



Характерными чертами дизайна Филиппа Старка считают склонность к технологизму, оригинальность конструктивных решений, изобретательность, зрелищность, остроумие, часто граничащее с иронией. При этом Старку присущ как минимализм, так и эффектная чрезмерность. Разработанные им вещи всегда рассчитаны на то, чтобы «зацепить» человеческие эмоции, удивить, заинтриговать, эпатировать.

# Artec

Задаёт тон  
в дизайне



*Серия с безупречным дизайном.  
Простые формы и чистота тонких линий –  
вне временных рамок*

# Trancent

Задаёт тон  
в технологиях



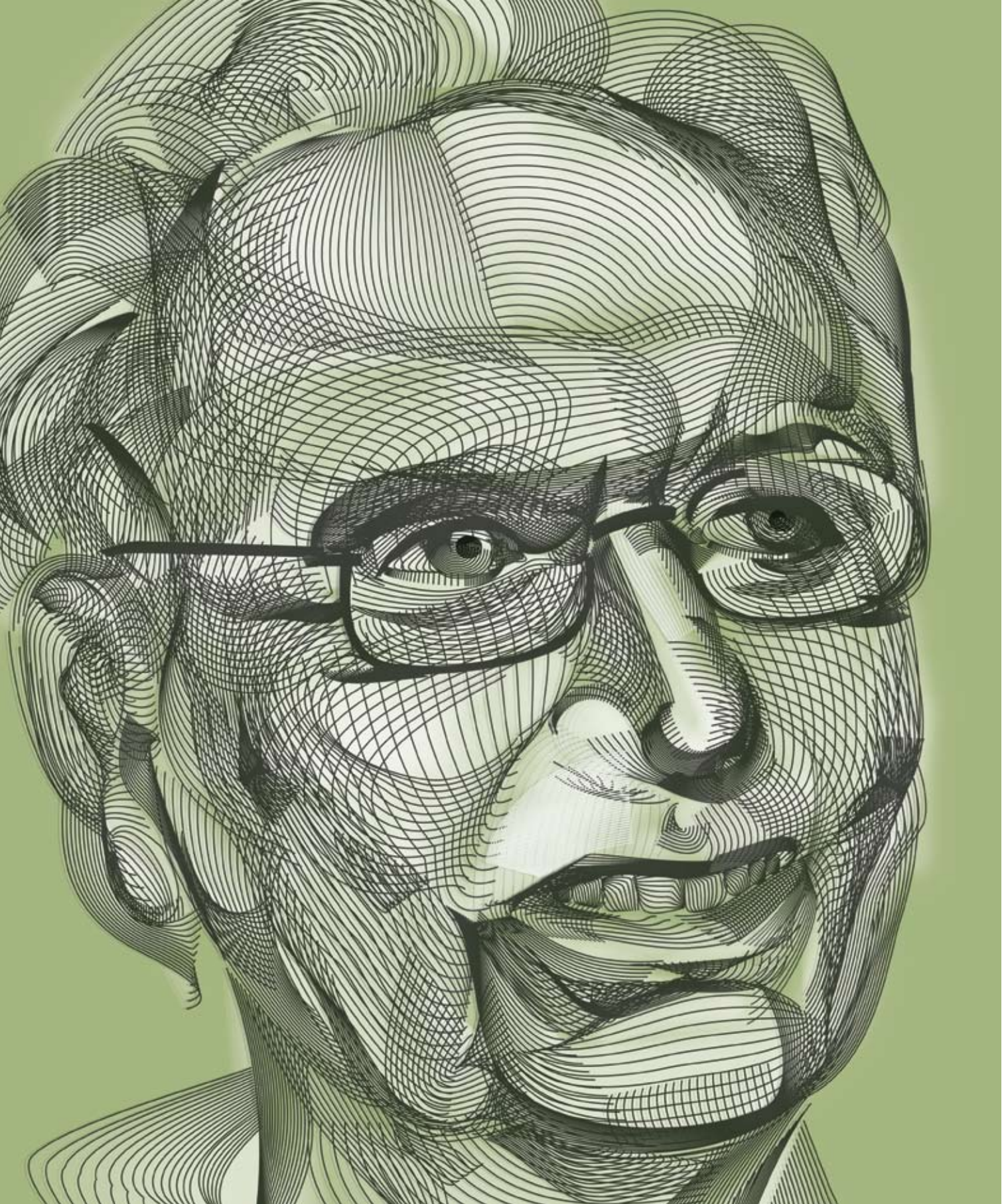
*Абсолютно новая технология, воплощенная в современном дизайне, определяет характер серии Trancent – уникальной серии стеклянных сенсорных выключателей, которая многократно была отмечена высокими наградами в области дизайна и качества*

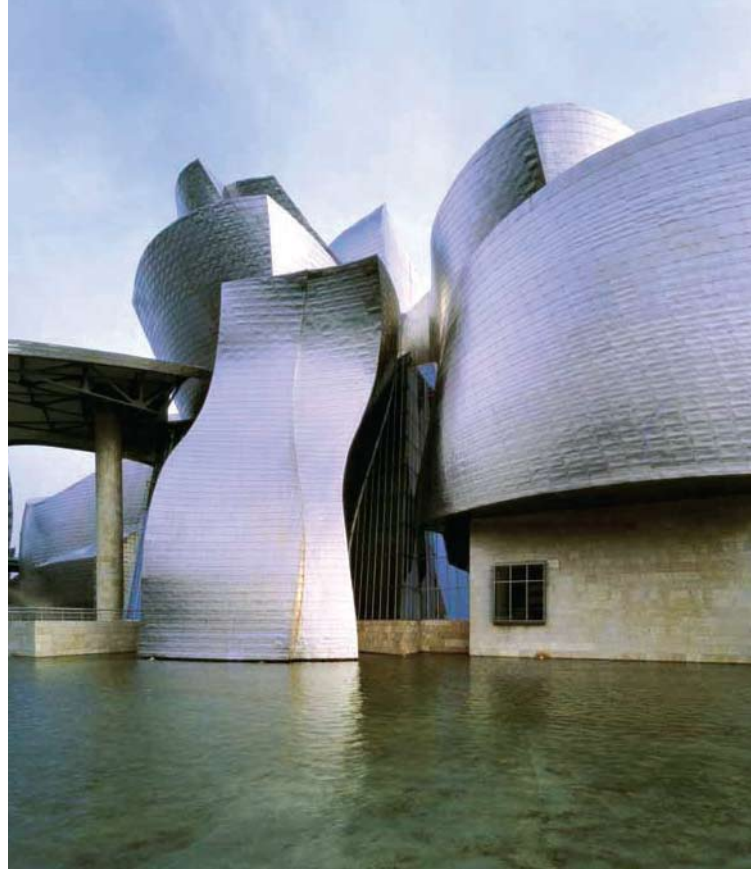
# Antique

Задаёт тон  
времени



*Роскошь и элегантность: дизайн серии Antique полностью соответствует названию. Высококачественные (латунь с позолотой в 24 карата) и тщательно подобранные материалы и цвета открывают разнообразие возможностей для классического интерьера изысканного стиля*





*Я твердо уверен,  
что человек должен  
жить настоящим и  
стараться сделать  
что-то для будущего.*

*Фрэнк Гери*



## История дизайна

*Его метод называется деконструкция, и речь идет прежде всего о разрыве привычных связей между объектом и смыслом, назначением и значением, зданием и его контекстом. Порвать и связать воедино новой связью. Так происходит с музеями и частными домами, лабораториями и спортивными комплексами. Любое здание Гери - это событие и процесс.*



### Фрэнк Гери (Frank Gehry)

Один из самых смелых и шокирующих архитекторов современности, проектирующий в стиле, близком к деконструктивизму.

*В поражающих воображение сооружениях Гери добивается исключительной выразительности как художник-скульптор. При этом он остается архитектором, тщательно организовывая пространство и решая все функциональные проблемы сооружения. Фрэнк Гери - это архитектор, который показал нам, что функция современного общественного здания не только полезная площадь, удобство связей и освещенность, но и его образная сущность.*



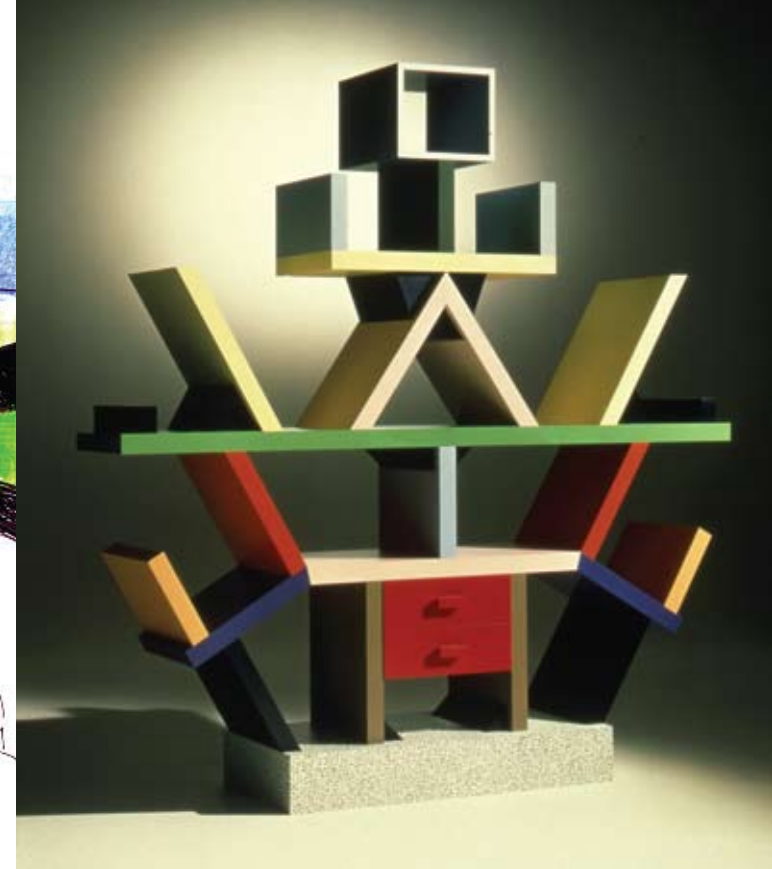
# Argus

Лучшее для  
безопасности, комфорта  
и энергосбережения



*Инновационные технологии и решения для «умного дома», обеспечивающие комфорт, безопасность и экономию электроэнергии*





**Функционализма  
недостаточно. Дизайн  
должен также быть  
чувственным и  
захватывающим.**

*Этторе Соттсасс*

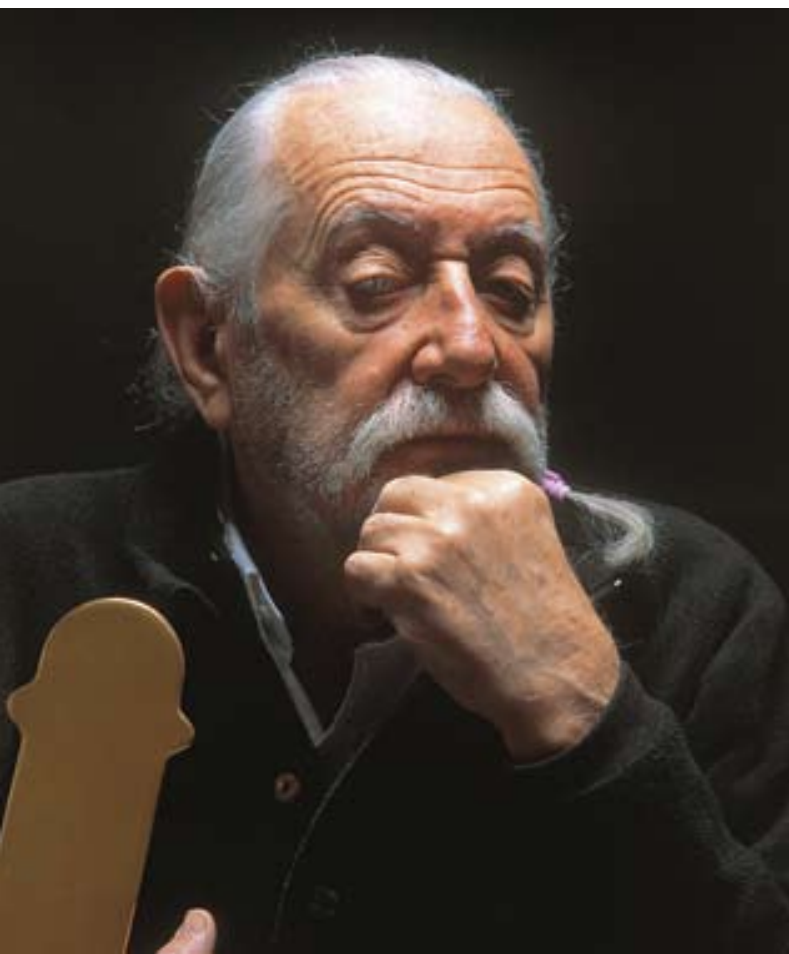


## История дизайна

*В творческом методе Соттсасса удивительным образом сочетались бунтарство и профессионализм.*

*С равным успехом он работает как в “серьезном” функциональном стиле, развивая идею “нейтральной” формы, так и в “альтернативном дизайне”, став одним из его идеологов.*

*В 1981 - 1988 годы Соттсасс был лидером группы “Мемфис”, которая под его руководством стала центральным явлением в создании интернационального движения Постмодернизма.*



### Этторе Соттсасс (Ettore Sottsass)

Выдающийся дизайнер, архитектор, художник, теоретик и философ проектной культуры. Символ «итальянской альтернативы» в дизайне.



*В 1962 году Соттсасс опубликовал в журнале “Домус” статью “Дизайн”. Основная идея этой статьи - дизайн имеет дело не с функцией и рациональностью вещи, а со средой, с культурной атмосферой, в которую погружен объект. Вещь воспринимается как магический объект, но не как орудие для выполнения функции. Отсюда - “медитативный дизайн”, спонтанность, авторский жест - проектный стиль Соттсасса.*

# Connect

Интеллект и  
простота безопасных  
соединений



*Радиосистема CONNECT обеспечивает программирование и выполнение различных функций при помощи надежных радиоканалов. Это уникальное предложение для ремонта и реконструкции жилья*





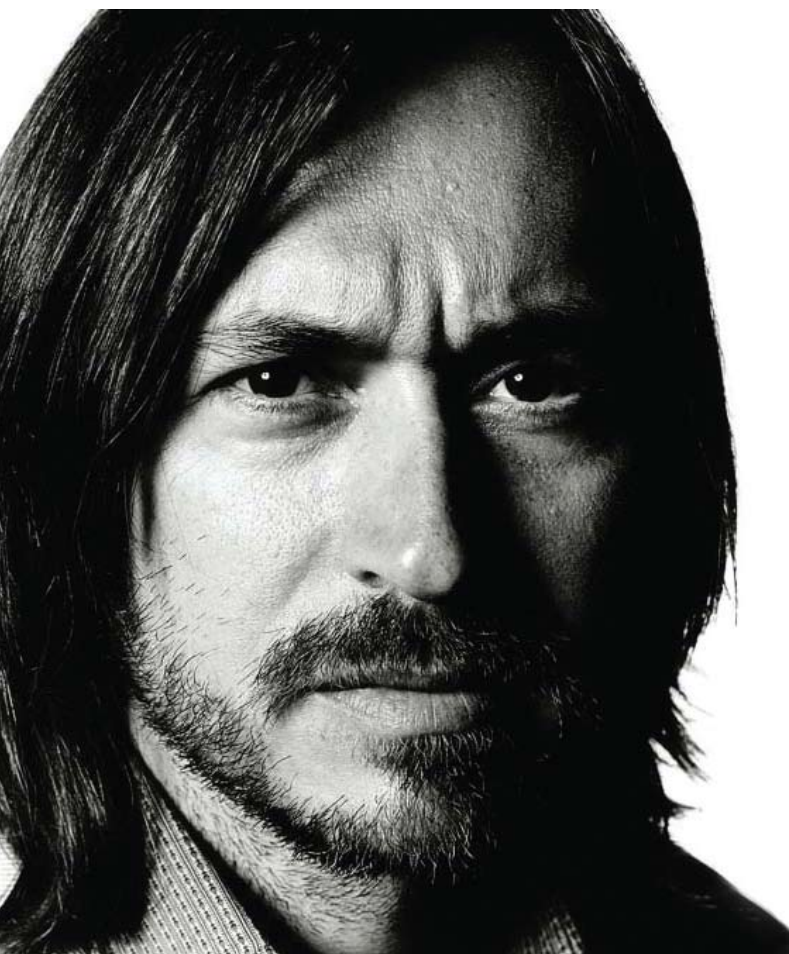
*Хорошая работа  
требует много  
времени.*

*Марк Ньюсон*



## История дизайна

Многие его работы попадали в клипы, например, поп-королевы Мадонны. В цикле об экстравагантном детективе Остине Пауэрсе практически вся обстановка была спроектирована Марком Ньюсоном. Все предметы, которые он моделирует, отличаются таким совершенным минимализмом, что трудно поверить в то, что такие идеи пришли в голову обычному человеку.



### Марк Ньюсон (Marc Newson)

Австралийский дизайнер, использует стиль биоморфизм. Этот стиль включает плавные текучие линии, полупрозрачность, отсутствие острых углов, использование высокотехнологичных материалов.



Гладкие поверхности, вещи, будто вырезанные из тарелки НЛО, странные и необыкновенно творческие идеи – вот то, что характерно для творчества Марка Ньюсона. Мастер своего дела занимается проектированием абсолютно разнообразных вещей и предметов, начиная с осветительных приборов, и заканчивая моделями машин.



# KNX

## Максимальная эффективность



*Абсолютно гибкая система с неограниченными возможностями. Все, что хочет заказчик возможно реализовать в KNX. Максимум комфорта и стабильности. Максимум энергоэффективности*

# Серия Unica

*Серия Unica, разработанная испанскими дизайнерами, подчеркнет Ваш стиль и индивидуальность.*

*Unica изначально создавалась как декоративная серия для дома.*

*Многолетний опыт работы, масштабные исследования среди профессионалов – все учтено в каждой детали изделий.*

*Конструкция серии предусматривает легкую смену декоративных рамок, что позволяет быстро и без особых усилий поменять внешний вид розеток при смене дизайна интерьера – достаточно лишь снять рамку и заменить на новую, которая будет соответствовать новому имиджу Вашего интерьера.*

*Unica предлагает самое широкое предложение цветов и материалов в электроустановочных изделиях на российском рынке, дает большие возможности выбора для дизайнеров.*

*Unica очень удобна в работе: все механизмы серии универсальны и подходят к любым рамкам коллекций Unica Quadro, Unica Top, Unica Class.*

*Для создания повышенного комфорта и интеллектуального управления освещением в серии Unica представлен широкий выбор устройств: от простых светорегуляторов, датчиков движения и термостатов теплого пола до систем автоматизации KNX и радиосистемы Unica Airlink.*



Unica Quadro



Unica



Unica  
Хамелеон



Unica Top



Unica Class



# Unica Class

## **Коллекция Unica Class**

*Ничего лишнего, только природное начало...*

*Натуральные материалы, сбалансированный ассортимент – это базовые ценности вашего интерьера: комфорт, простота, природа.*

# Unica Quadro

## **Коллекция Unica Quadro**

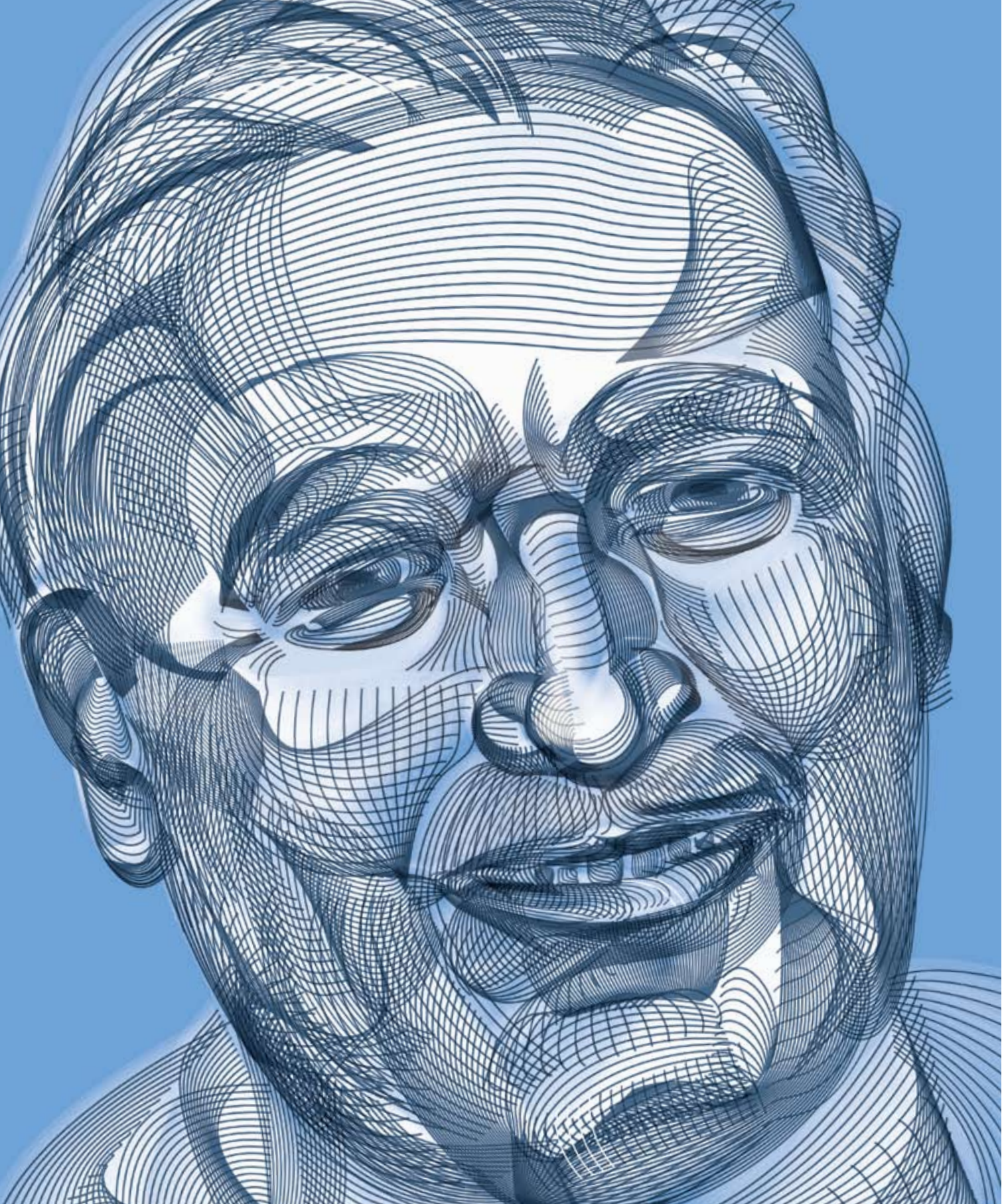
*Молодость, энергия и оптимизм создают смелый дизайн для современного дома с яркой палитрой красок.*

# Unica Top

## **Коллекция Unica Top**

*Изысканный дизайн, широкий выбор функций.*

*Рамки серии сочетают блеск благородных материалов и тепло ценных пород древесины.*





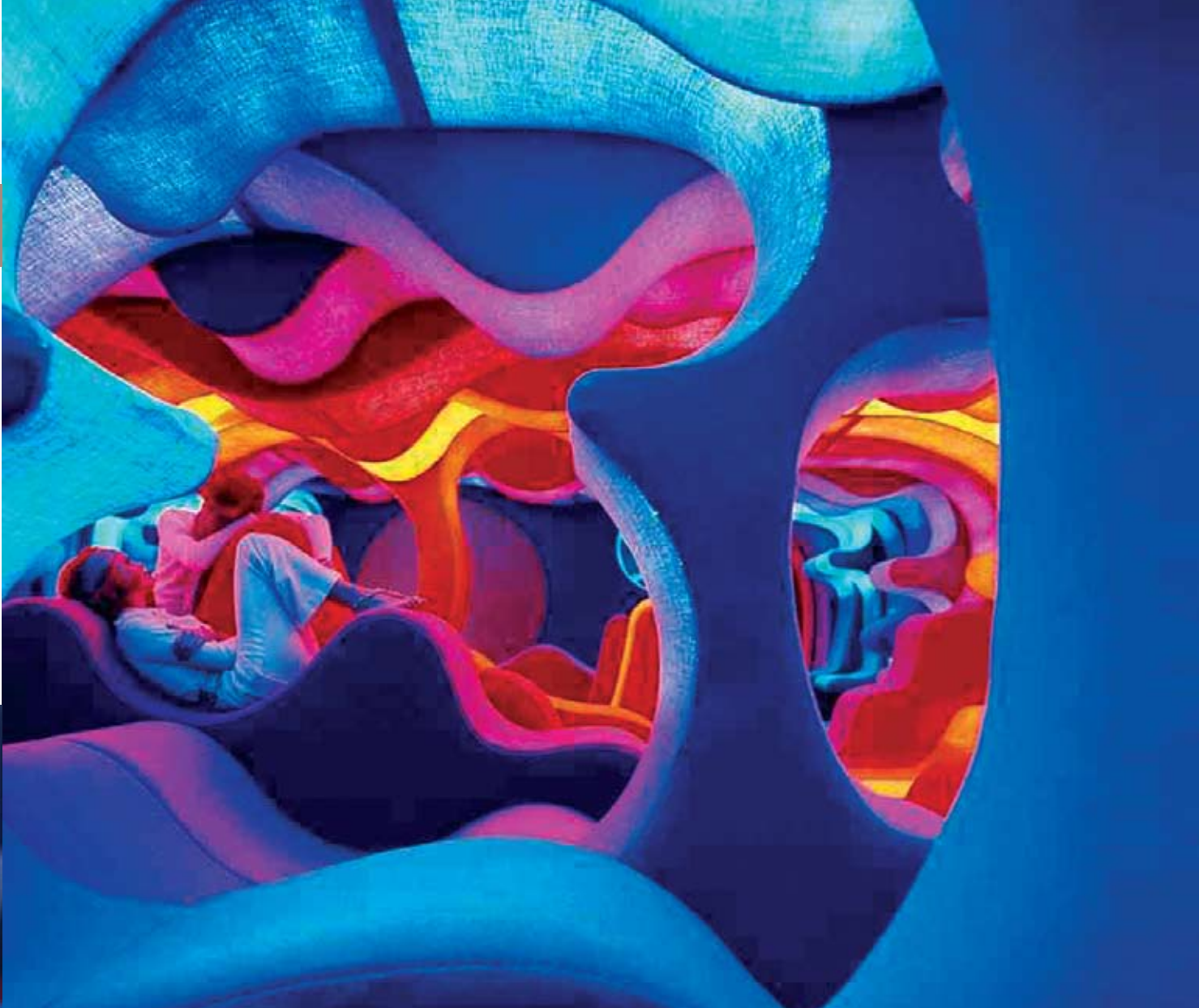
*Сидеть на стуле должно  
быть забавно  
и интересно, как в игре.*

*Вернер Пантон*



## История дизайна

Пантон утверждал, что цвет важнее формы, и своей целью ставил научить людей, окружающих себя традиционными серо-бежевыми цветами, использовать воображение в оформлении интерьеров. Работая с ярким, чистым цветом, чаще всего противоположным тому, который был бы естественен для того или иного объекта, он предложил новый, революционный подход к оформлению помещений.



### Вернер Пантон (Verner Panton)

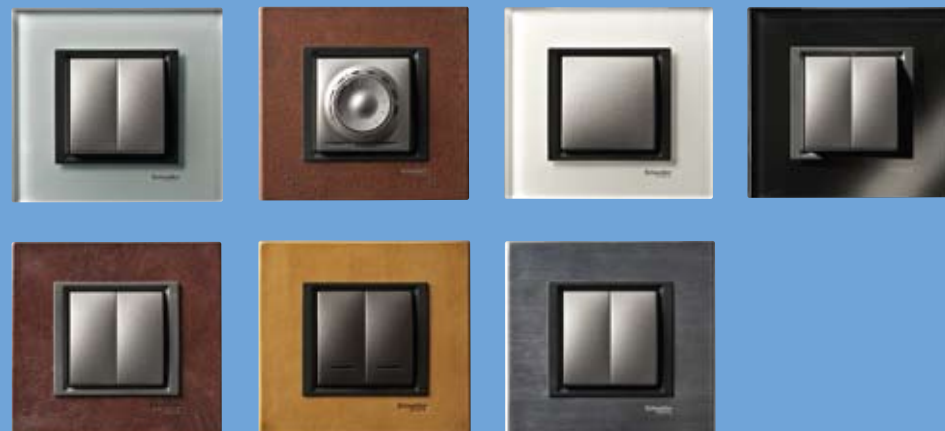
Этот выдающийся датский дизайнер и архитектор, перевернул традиционное представление о том, как должны выглядеть привычные вещи. Его эксцентричные работы и яркие цвета до сих пор вызывают ассоциации с дизайном будущего.



Вернер Пантон создал огромное количество объектов, которые вошли в историю дизайна благодаря своей форме. Освещение в исполнении Пантона переставало быть просто необходимостью и становилось неотъемлемой частью дизайна помещений, заставляя интерьер играть по-новому.

# Unica Class

Удовольствие быть  
лучшим



*Мы много времени проводим в комнатах....  
Мы думаем в четырех стенах....  
Мы переживаем взаперти....  
Живя в современном мире, нам все больше не хватает  
природы и ее прекрасной чистоты.  
Откройте дверь, впустите природу в дом!  
Unica Class для тех, кто устал от повседневности.  
Простая форма, ясное содержание, ничего лишнего,  
только гармония природной чистоты*







*В дизайне есть один очень важный момент: объект надо рассматривать достаточно абстрактно, чтобы у людей была свобода интерпретации.*

*Карим Рашид*



## История дизайна

*Забывать о стиле, думать об удобстве.  
Осознать роскошь свободы вместо роскоши материального.  
В этом ключ к пониманию сути творчества и мировосприятия Карима Рашида. Новейшие технологии помогают сделать каждый предмет практичным, удобным, дешёвым. Беззаботность чистых и ярких цветов, гладкие глянцевые поверхности, простые и мягкие очертания.*



### Карим Рашид (Karim Rashid)

Один из самых известных дизайнеров мира, наполовину англичанин, наполовину египтянин. Его работы оказывают влияние на развитие мирового дизайна.



*Карим Рашид — апостол новых технологий. Он использует компьютерные технологии и соответствующее программное обеспечение, что позволяет существенно снизить производственные издержки. Это помогает производителям уменьшить стоимость товаров и вывести производство на новый уровень.*

# Unica Quadro

Удовольствие  
в квадрате



*Unica Quadro - это смелые дизайнерские решения для современных интерьеров. Простые формы и яркая цветовая палитра коллекции Unica Quadro подарят дому яркость, свежесть и индивидуальность. Цветовая палитра коллекции состоит из двенадцати оттенков: от спокойных белого и кремового цветов, до ярких фруктовых и динамичных металлизированных*

# Unica Top

Живи  
с удовольствием



*Правильный выбор творческих и амбициозных людей с претензией на роскошь. Изделия из ценных пород древесины являются проводником между живой природой и человеком. Рамки из металла более современного характера, подходят для холодных, ультрасовременных и технологичных интерьеров*

# Unica Top

Живи  
с удовольствием



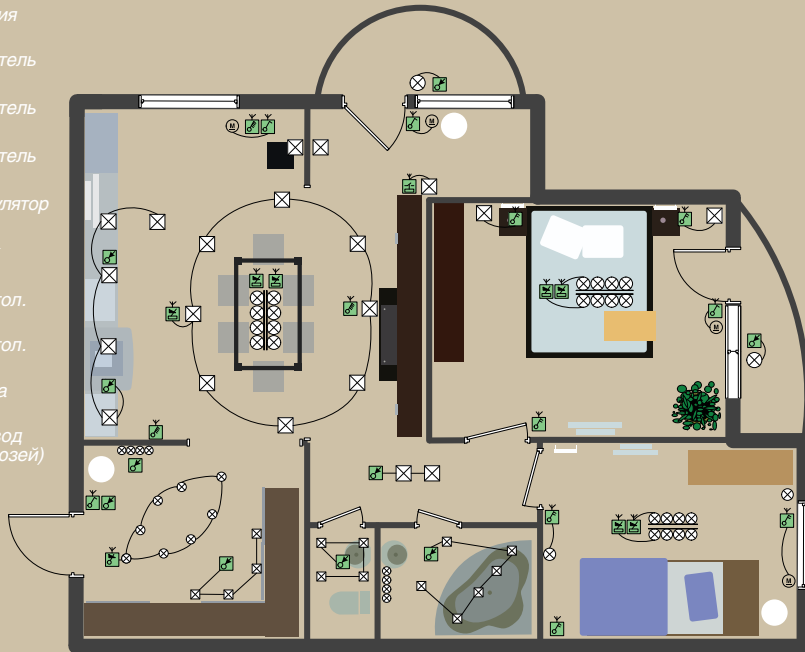
*Современный продукт, в котором соединяются традиционность использования аутентичных материалов: теплого «живого» дерева и «вечного» благородного металла в соединении с современными электронными функциями*



### Типовая трехкомнатная квартира

Сравнительная оценка традиционной электросистемы и радиосистемы «умный дом» для 3-х комнатной квартиры

- датчик движения
- радиовыключатель  
одинарный
- радиовыключатель  
двойной
- радиовыключатель  
4-клавишный
- радиосветорегулятор
- релейный блок
- светильник потол.  
встраиваемый
- светильник потол.  
внешний
- люстра
- моторный привод  
для штор (жалюзей)



## Состав оборудования

### Кухня-столовая

Свет и шторы – 6 групп, галоген, 2 мотора;  
Отопление – 1 термостат, 2 сервопривода;

### Коридор

Свет и шторы – 3 группы, галоген;  
Отопление –

### Спальня

Свет и шторы – 5 групп, галоген, 1 мотор;  
Отопление – 1 термостат, 1 сервопривод;

### Детская

Свет и шторы – 4 группы, галоген, 1 мотор;  
Отопление – 1 термостат, 1 сервопривод;

### Санузел

Свет и шторы – 3 группы, галоген;  
Отопление – 1 термостат, теплый пол;

## Примерный бюджет

### Кухня- столовая

Стандартная система	«Умный дом»
Свет и шторы 35 тыс. руб.	81 тыс. руб.
Отопление 9 тыс. руб.	9 тыс. руб.
Розетки 12 тыс. руб.	12 тыс. руб.

### Коридор

Стандартная система	«Умный дом»
Свет и шторы 30 тыс. руб.	33 тыс. руб.
Отопление 4 тыс. руб.	4 тыс. руб.
Розетки 4 тыс. руб.	4 тыс. руб.

### Спальня

Стандартная система	«Умный дом»
Свет и шторы 18 тыс. руб.	49 тыс. руб.
Отопление 6 тыс. руб.	6 тыс. руб.
Розетки 7 тыс. руб.	7 тыс. руб.

### Детская

Стандартная система	«Умный дом»
Свет и шторы 10 тыс. руб.	18 тыс. руб.
Отопление 6 тыс. руб.	6 тыс. руб.
Розетки 9 тыс. руб.	9 тыс. руб.

### Санузел

Стандартная система	«Умный дом»
Свет и шторы 6 тыс. руб.	7 тыс. руб.
Отопление 14 тыс. руб.	14 тыс. руб.
Розетки 4 тыс. руб.	4 тыс. руб.

**Итого:** 170 тыс. руб. 259 тыс. руб.

*\*Срок окупаемости «Умного дома» при средних коммунальных платежах 5 тыс. руб. составит 5 лет*

- терморегулятор
- сервопривод батарей



- розетка силовая
- розетка  
телевизионная
- розетка  
компьютерная
- розетка  
телефонная





Пройдите бесплатное онлайн-обучение в Энергетическом Университете и станьте профессионалом в области энергоэффективности.

Для регистрации зайдите на [www.MyEnergyUniversity.com](http://www.MyEnergyUniversity.com)

**СЛУЖБА ДИСТАНЦИОННЫХ ПРОДАЖ**  
Тел. (83632) 92-199 (многоканальный)

**Центр поддержки клиентов**  
Тел.: 8 (800) 200 64 46 (многоканальный)  
Тел.: (495) 797 32 32, факс: (495) 797 40 04  
[ru.csc@ru.schneider-electric.com](mailto:ru.csc@ru.schneider-electric.com)  
[www.schneider-electric.com](http://www.schneider-electric.com)

### **Беларусь**

**Минск**  
220006, ул. Белорусская, 15, офис 9  
Тел.: (37517) 226 06 74, 227 60 34, 227 60 72

### **Казахстан**

**Алматы**  
050009, пр-т Абая, 151/115  
Бизнес-центр «Алатау», 12 этаж  
Тел.: +7(727) 397 04 00  
Факс: +7(727) 397 04 05

### **Астана**

010000, ул. Бейбитшилик, 18  
Офис 402  
Тел.: +7(7172) 91 06 69  
Факс: +7(7172) 91 06 70

### **Атырау**

060002, ул. Абая, 2а  
Бизнес-центр «Сутас-С», офис 106  
Тел.: +7(7122) 32 31 91  
Факс: +7(7122) 32 37 54

### **Россия**

**Волгоград**  
400089, ул. Профсоюзная, 15, офис 12  
Тел.: (8442) 93 08 41

### **Воронеж**

394026, пр-т Труда, 65, офис 227  
Тел.: (4732) 39 06 00  
Тел./факс: (4732) 39 06 01

### **Екатеринбург**

620014, ул. Радищева, 28, этаж 11  
Тел.: (343) 378 47 36, 378 47 37

### **Иркутск**

664047, ул. 1-я Советская, 3 Б, офис 312  
Тел./факс: (3952) 29 00 07, 29 20 43

### **Казань**

420107, ул. Спартаковская, 6, этаж 7  
Тел./факс: (843) 526 55 84 / 85 / 86 / 87 / 88

### **Калининград**

236040, Гвардейский пр., 15  
Тел.: (4012) 53 59 53  
Факс: (4012) 57 60 79

### **Краснодар**

350063, ул. Кубанская набережная, 62 /  
ул. Комсомольская, 13, офис 224  
Тел.: (861) 278 00 62  
Тел./факс: (861) 278 01 13, 278 00 62 / 63

## **Schneider Electric в странах СНГ**

### **Красноярск**

660021, ул. Горького, 3 А, офис 302  
Тел.: (3912) 56 80 95  
Факс: (3912) 56 80 96

### **Москва**

129281, ул. Енисейская, 37, стр. 1  
Тел.: (495) 797 40 00  
Факс: (495) 797 40 02

### **Мурманск**

183038, ул. Воровского, д. 5/23  
Конгресс-отель «Меридиан»  
Офис 739  
Тел.: (8152) 28 86 90  
Факс: (8152) 28 87 30

### **Нижний Новгород**

603000, пер. Холодный, 10 А, этаж 8  
Тел./факс: (831) 278 97 25, 278 97 26

### **Новосибирск**

630132, ул. Красноярская, 35  
Бизнес-центр «Гринвич», офис 1309  
Тел./факс: (383) 227 62 53, 227 62 54

### **Пермь**

614010, Комсомольский пр-т, 98, офис 11  
Тел./факс: (342) 290 26 11 / 13 / 15

### **Ростов-на-Дону**

344002, ул. Социалистическая, 74, литера А  
Тел.: (863) 200 17 22, 200 17 23  
Факс: (863) 200 17 24

### **Самара**

443096, ул. Коммунистическая, 27  
Тел./факс: (846) 266 41 41, 266 41 11

### **Санкт-Петербург**

196158, Пулковское шоссе, д.40, корпус 4,  
литера А, Бизнес-центр Технополис  
Тел.: + 7 (812) 332 03 53  
факс: + 7(812) 332 03 52

### **Сочи**

354008, ул. Виноградная, 20 А, офис 54  
Тел.: (8622) 96 06 01, 96 06 02  
Факс: (8622) 96 06 02

### **Уфа**

450098, пр-т Октября, 132/3 (бизнес-центр КПД)  
Блок-секция № 3, этаж 9  
Тел.: (347) 279 98 29  
Факс: (347) 279 98 30

### **Хабаровск**

680000, ул. Муравьева-Амурского, 23, этаж 4  
Тел.: (4212) 30 64 70  
Факс: (4212) 30 46 66

### **Украина**

**Днепропетровск**  
49000, ул. Глиники, 17, этаж 4  
Тел.: (380567) 90 08 88  
Факс: (380567) 90 09 99

### **Донецк**

83087, ул. Инженерная, 1 В  
Тел.: (38062) 385 48 45, 385 48 65  
Факс: (38062) 385 49 23

### **Киев**

03057, ул. Смоленская, 31-33, кор. 29  
Тел.: (38044) 538 14 70  
Факс: (38044) 538 14 71

### **Львов**

79015, ул. Тургенева, 72, кор. 1  
Тел./факс: (38032) 298 85 85

### **Николаев**

54030, ул. Никольская, 25  
Бизнес-центр «Александровский», офис 5  
Тел./факс: (380512) 58 24 67, 58 24 68

### **Одесса**

65079, ул. Куликово поле, 1, офис 213  
Тел./факс: (38048) 728 65 55, 728 65 35

### **Симферополь**

95013, ул. Севастопольская, 43/2, офис 11  
Тел.: (380652) 44 38 26  
Факс: (380652) 54 81 14

### **Харьков**

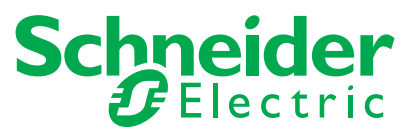
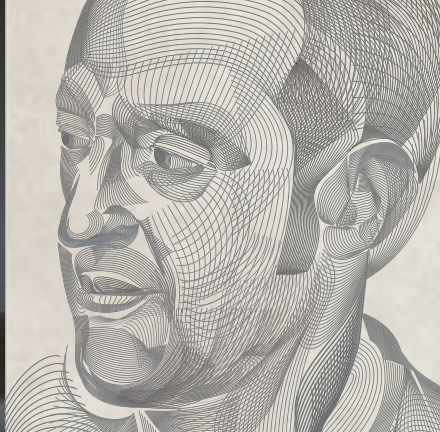
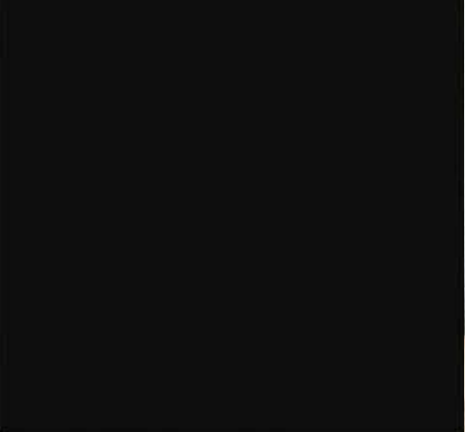
61070, ул. Академика Проскуры, 1  
Бизнес-центр «Telesens», офис 569  
Тел.: (38057) 719 07 79  
Факс: (38057) 719 07 49







Практическая история  
дизайна XX века - это время  
открытий и триумфов.  
Мы хотим, чтобы каждый  
из вас смог воплотить свои  
мечты.



**СЛУЖБА ДИСТАНЦИОННЫХ ПРОДАЖ**

Тел. (83632) многоканальный

**Центр поддержки клиентов**

Тел.: 8 (800) 200 64 46 (многоканальный)

Тел.: (495) 797 32 32, факс: (495) 797 40 04

[ru.csc@ru.schneider-electric.com](mailto:ru.csc@ru.schneider-electric.com)

[www.schneider-electric.ru](http://www.schneider-electric.ru)

